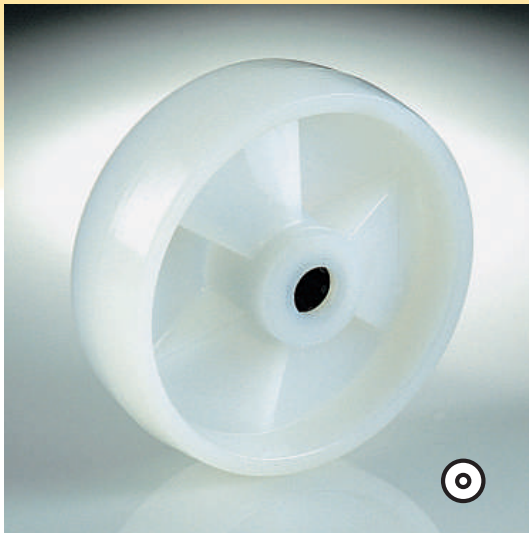




RUOTE MONOLITICHE
ONE PIECE WHEELS

LEGENDA SIMBOLI - DEFINITIONS OF SYMBOLS

	RUOTA WHEEL		LARGHEZZA FASCIA TREAD WIDTH		DISASSAMENTO OFFSET
	RUOTA CON PARAFILI WHEEL WITH THREADGUARDS		DIAMETRO FORO MOZZO BORE DIAMETER		DISASSAMENTO OFFSET
	MOZZO CON FORO PASSANTE/ BOCCOLA PLAIN BEARING		LUNGHEZZA MOZZO HUB LENGTH		DISASSAMENTO OFFSET
	MOZZO CON CUSCINETTO A RULLINI HUB WITH ROLLER BEARING		ALTEZZA HEIGHT		LARGHEZZA E DIAMETRO FORO FORCA FORK WIDTH AND BORE DIAMETER
	MOZZO CON CUSCINETTO A RULLINI INOX HUB WITH STAINLESS STEEL ROLLER BEARING		ALTEZZA HEIGHT		LARGHEZZA E DIAMETRO FORO FORCA FORK WIDTH AND BORE DIAMETER
	MOZZO CON CUSCINETTI A SFERE HUB WITH BALL BEARING		ALTEZZA HEIGHT		LARGHEZZA E DIAMETRO FORO FORCA FORK WIDTH AND BORE DIAMETER
	SUPPORTO ROTANTE A PIASTRA SWIVEL CASTOR WITH PLATE FITTING		DIMENSIONI PIASTRA PLATE SIZE		RAGGIO D'INGOMBRO LEVA FRENO TOTAL STOP BRAKE LEVER SWIVEL RADIUS
	SUPPORTO ROTANTE CON FORO CENTRALE SWIVEL CASTOR WITH BOLT HOLE FITTING		DIMENSIONI PIASTRA PLATE SIZE		RAGGIO D'INGOMBRO LEVA FRENO TOTAL STOP BRAKE LEVER SWIVEL RADIUS
	SUPPORTO ROTANTE A CODOLO PIENO SWIVEL CASTOR WITH SOLID STEM FITTING		DIMENSIONI PIASTRA PLATE SIZE		RAGGIO D'INGOMBRO LEVA FRENO TOTAL STOP BRAKE LEVER SWIVEL RADIUS
	SUPPORTO FISSO A PIASTRA FIXED CASTOR WITH PLATE FITTING		DIAMETRO RALLA SUPERIORE CROWN DIAMETER		PORTATA ESPRESSA IN daN RELATIVA A UTILIZZI DA 15 A 28°C CARRYING CAPACITY IN daN WITHIN RANGE 15 - 28° C TEMPERATURE 1 daN = 1,02 Kgf
	SUPPORTO FISSO A PIASTRA FIXED CASTOR WITH PLATE FITTING		DIAMETRO RALLA SUPERIORE CROWN DIAMETER		PAVIMENTO A PIASTRELLE TILE FLOOR
	SUPPORTO FISSO A PIASTRA FIXED CASTOR WITH PLATE FITTING		DIAMETRO RALLA SUPERIORE CROWN DIAMETER		PAVIMENTO AD ASFALTO ASPHALT FLOOR
	SUPPORTO FISSO A PIASTRA FIXED CASTOR WITH PLATE FITTING		DIAMETRO RALLA SUPERIORE CROWN DIAMETER		PAVIMENTO A CEMENTO- RESINE RESIN CEMENT FLOOR
	CON FRENO TOTALE TOTAL STOP BRAKE		DIAMETRO RALLA SUPERIORE CROWN DIAMETER		PAVIMENTO STERRATO UNFINISHED FLOOR
	CON FRENO TOTALE TOTAL STOP BRAKE		DIAMETRO RALLA SUPERIORE CROWN DIAMETER		PAVIMENTO GRIGLIATO METAL GRID FLOOR
	CON FRENO TOTALE TOTAL STOP BRAKE		DIAMETRO RALLA SUPERIORE CROWN DIAMETER		PAVIMENTO CON TRUCIOLI FLOOR WITH SWARF
	CON FRENO TOTALE TOTAL STOP BRAKE		DIAMETRO RALLA SUPERIORE CROWN DIAMETER		
	DIAMETRO RUOTA WHEEL DIAMETER		LUNGHEZZA CODOLO STEM LENGTH		



CARATTERISTICHE TECNICHE

- Temperatura di utilizzo: da -25°C a +80°C
- Velocità massima di lavoro: 4 Km/h
- Impiego orientativo: Carrelli a traslazione manuale per carichi medi.
- Buona resistenza all'abrasione, a numerosi prodotti petroliferi ed agenti chimici.
- Temono il contatto con acidi forti.

STRUTTURA

- Ruota monolitica in poliammide 6 di colore neutro.
- Corpo greccato per diametri 80, 100, 125 e 150, liscio per i diametri 175 e 200.

TECHNICAL SPECIFICATIONS

- Ambient temperatures: between -25 and +80°C.
- Maximum speed: 4 Km/h.
- Applications: Hand trolleys for medium loads.
- Good resistance to abrasion, to several petroleum byproducts and chemical agents.
- Contact with strong acids should be avoided.

STRUCTURE

- One piece wheel made of Polyamide 6, neutral colour.
- Wheels ø80, 100, 125 and ø150: center with moulded spokes. Wheels ø175 and 200: flat disk.

		Mozzo con foro passante. Hub with plain bearing	Mozzo con cuscinetto a rullini. Hub with roller bearing	Mozzo con cuscinetto a rullini in acciaio INOX . Hub with STAINLESS STEEL roller bearings

mm	Type	mm	mm	Type	mm	mm	Type	mm	mm	mm	daN
80	NVB	12	39	NVR	12	39	NVR/4	12	39	30	100
100	NVB	12	39	NVR	12	39	NVR/4	12	39	30	130
125	NVB	15	44	NVR	15	44	NVR/4	15	44	39	200
150	NVB	20	45	NVR	20	45	NVR/4	20	45	40	250
175	NVB	20	58	NVR	20	59	NVR/4	20	59	45	300
200	NVB	20	58	NVR	20	59	NVR/4	20	59	50	380

A RICHIESTA • OPTIONS



Corpo LISCIO per diametri 80, 100, 125, 150LL e 150P.

Flat disk for ø80, 100, 125, 150LL and ø150P

VELOX - E line



NVPB



NVPR



Supporto rotante a piastra in lamiera stampata e zincata con gruppo rotante realizzato con doppia corona di sfere. Dado autobloccante al mozzo.

Zinc plated, pressed steel, swivel housing, plate fitting, with double ball race. Axle assembled with a self locking nut.



mm	Type	Type	daN	mm	mm	mm x mm	mm x mm	mm	mm x mm	mm
80	NVPB	NVPR	100	108	32	100x80	80x60	9	40x8	.../2
100	NVPB	NVPR	130	127	33	100x80	80x60	9	40x8	.../2
125 L	NVPB	NVPR	180	155	39	100x80	80x60	9	44x8	.../2
125	NVPB	NVPR	200	159	46	117x85	80x60	9	44x8	.../2
150	NVPB	NVPR	220	186	47	133x106	105x80	11	48x10	.../2
175	NVPB	NVPR	300	216	55	132x110	105x80	11	60x12	.../2
200	NVPB	NVPR	300	240	56	132x110	105x80	11	60x12	.../2

VELOX - X line



NVPBX



NVPRX



Supporto rotante tipo "X LINE" a piastra in lamiera stampata e zincata con gruppo rotante realizzato con doppia corona di sfere. Dado autobloccante al mozzo.

Zinc plated, pressed steel, "X LINE" swivel housing, plate fitting, with double ball race. Axle assembled with a self locking nut.



mm	Type	Type	daN	mm	mm	mm x mm	mm x mm	mm	mm x mm	mm
80	NVPBX	NVPRX	100	108	32	95x80	80x60	9	40x8	.../2
100	NVPBX	NVPRX	130	127	32	95x80	80x60	9	40x8	.../2
125 L	NVPBX	NVPRX	130	155	32	95x80	80x60	9	44x8	.../2
150 LL	NVPBX	NVPRX	150	184	35	100x80	80x60	9	44x8	.../2
150 P	NVPBX	NVPRX	250	192	52	129x106	105x80	11	60x12	.../2
175	NVPBX	NVPRX	270	228	48	129x106	105x80	11	60x12	.../2
200	NVPBX	NVPRX	270	240	48	129x106	105x80	11	60x12	.../2

VARIANTI • OPTIONS



/1

Con dischi parafile. Solo Ø 80-100-125L. Threadguards available for sizes: Ø 80-100-125L.

E line
X line



.. /2

Con freno totale
Total stop brake

E line



.. X/2

X line

VELOX - E line



NVOB



NVOR



Supporto rotante a foro passante in lamiera stampata e zincata con gruppo rotante realizzato con doppia corona di sfere. Dado autobloccante al mozzo.

Zinc plated, pressed steel, swivel housing. Bolt hole fitting, with double ball race. Axle assembled with a self locking nut.



mm	Type	Type	daN	mm	mm	mm	mm	mm x mm	mm	
80	NVOB	NVOR	100	108	32	12	65	40x8	.../2	116
100	NVOB	NVOR	120	127	33	12	65	40x8	.../2	116
125L	NVOB	NVOR	120	155	39	12	65	44x8	.../2	124
125	NVOB	NVOR	120	159	46	12	73	44x8	.../2	130
150	NVOB	NVOR	120	186	47	12	80	48x10	.../2	144
175	NVOB	NVOR	150	216	55	12	93	60x12	.../2	156
200	NVOB	NVOR	150	240	56	12	93	60x12	.../2	158

VELOX - X line



NVOBX



NVORX



Supporto rotante tipo "X LINE" a foro passante in lamiera stampata e zincata con gruppo rotante realizzato con doppia corona di sfere. Dado autobloccante al mozzo.

Zinc plated, pressed steel, "X LINE" swivel housing Bolt hole fitting, with double ball race. Axle assembled with a self locking nut.



mm	Type	Type	daN	mm	mm	mm	mm	mm x mm	mm	
80	NVOBX	NVORX	100	108	32	12	64	40x8	.../2	110
100	NVOBX	NVORX	130	127	32	12	64	40x8	.../2	110
125L	NVOBX	NVORX	130	155	32	12	64	44x8	.../2	113
150LL	NVOBX	NVORX	140	184	35	12	65	44x8	.../2	115
150P	NVOBX	NVORX	250	192	52	16	95	60x12	.../2	150
175	NVOBX	NVORX	270	228	48	16	95	60x12	.../2	150
200	NVOBX	NVORX	270	240	48	16	95	60x12	.../2	150

VARIANTI • OPTIONS



/1

Con dischi parafilelo. Solo Ø 80-100-125L. Threadguards available for sizes: Ø 80-100-125L.

E line
X line



.. /2

Con freno totale
Total stop brake

E line



.. X/2

X line

VELOX - E line



NVCB

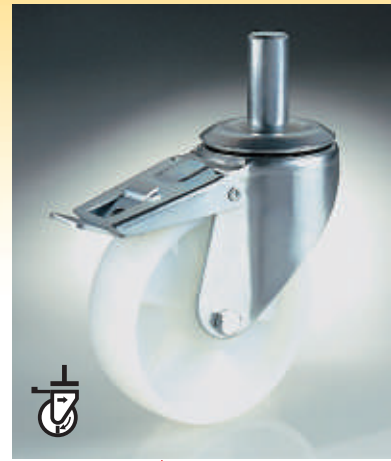


NVCR



Supporto rotante a codolo in lamiera stampata e zincata con gruppo rotante realizzato con doppia corona di sfere. Dado autobloccante al mozzo.

Zinc plated, pressed steel, swivel housing
Solid stem fitting, with double ball race.
Axle assembled with a self locking nut.



mm	Type	Type	daN	mm	mm	mm	mm	mm	mm	mm x mm	mm
80	NVCB	NVCR	100	108	32	20	45	65	40x8	.../2	116
100	NVCB	NVCR	120	127	33	20	45	65	40x8	.../2	116
125	NVCB	NVCR	150	159	46	22	55	73	44x8	.../2	130
150	NVCB	NVCR	150	186	47	22	55	80	48x10	.../2	144
175	NVCB	NVCR	170	216	55	26	65	93	60x12	.../2	156
200	NVCB	NVCR	200	240	56	26	65	93	60x12	.../2	158

VARIANTI • OPTIONS



/2

Con freno totale
Total stop brake

E line



VELOX - E line / X line



NVFB / NVFBX NVFR / NVFRX



Supporto fisso in lamiera stampata e zincata.
Dado autobloccante al mozzo.

Zinc plated pressed steel fixed housing.
Axle assembled with a self locking nut.



mm	Type	Type	daN	mm	mm x mm	mm x mm	mm	mm
80	NVFB	NVFR	100	108	100 x 84	80 x 60	9	40x8
100	NVFB	NVFR	130	127	100 x 84	80 x 60	9	40x8
125L	NVFB	NVFR	180	155	100 x 84	80 x 60	9	44x8
125	NVFB	NVFR	200	159	116 x 84	80 x 60	9	44x8
150LL	NVFBX	NVFRX	140	184	100 x 84	80 x 60	9	44x8
150	NVFB	NVFR	220	186	135 x 110	105 x 80	11	48x10
150P	NVFBX	NVFRX	250	192	135 x 110	105 x 80	11	60x12
175	NVFB	NVFR	300	216	135 x 110	105 x 80	11	60x12
175	NVFBX	NVFRX	270	228	135 x 110	105 x 80	11	60x12
200	NVFB	NVFR	300	240	135 x 110	105 x 80	11	60x12

VARIANTI • OPTIONS



/1

Con dischi parafile.
Solo Ø 80-100-125L.
Threadguards available for sizes: Ø 80-100-125L.

E line
X line



VELOX - INOX - STAINLESS STEEL

Supporti per ambienti corrosivi in lamiera stampata di acciaio INOX, gruppo rotante realizzato con doppia corona di sfere. Per indicare la versione INOX aggiungere alla sigla base il suffisso .../4

Stainless steel, rust resistant, pressed swivel housings, with double ball race. To indicate "Stainless steel" castors add .../4



Inox impiegato - Stainless steel Grade

LAMIERA SHEET MATERIAL	MOLLA FRENO BRAKE SPRING	BUSSOLA MOZZO AXLE TUBE	SFERE BALL BEARINGS	PERNETTERIA RIVETS	BULLONERIA BOLTS & NUTS
AISI 304	AISI 301	AISI 304	AISI 420	AISI 305 o X6CrNiCu 18 10 4	Gruppo A2



SUPPORTO ROTANTE TIPO "X LINE" A PIASTRA.
"X LINE" SWIVEL HOUSING, PLATE FITTING.

SUPPORTO ROTANTE TIPO "E LINE" A PIASTRA.
"E LINE" SWIVEL HOUSING, PLATE FITTING.

	X Line	X Line	E Line	E Line									
mm	Type	Type	Type	Type	daN	mm	mm	mm x mm	mm x mm	mm	mm x mm	mm	mm
80	NVPBX/4	NVPRX/4	-	-	100	108	32	95x80	80x60	9	40x8	.../2	110
100	NVPBX/4	NVPRX/4	-	-	130	127	32	95x80	80x60	9	40x8	.../2	110
125L	NVPBX/4	NVPRX/4	-	-	130	155	32	95x80	80x60	9	44x8	.../2	113
125	-	-	NVPB/4	NVPR/4	200	159	46	117x85	80x60	9	44x8	.../2	130
150LL	NVPBX/4	NVPRX/4	-	-	140	184	35	100x80	80x60	9	44x8	.../2	115
150	-	-	NVPB/4	NVPR/4	250	186	47	133x106	105x80	11	48x10	.../2	144
150P	NVPBX/4	NVPRX/4	-	-	300	192	52	129x106	105x80	11	60x12	.../2	150
175	NVPBX/4	NVPRX/4	-	-	300	228	48	129x106	105x80	11	60x12	.../2	150
200	NVPBX/4	NVPRX/4	-	-	300	240	48	129x106	105x80	11	60x12	.../2	150

VARIANTI • OPTIONS



..X/2/4 Con freno totale
Total stop brake



X Line



../2/4 Con freno totale
Total stop brake



E Line

VELOX - INOX - STAINLESS STEEL

NVOBX/4

NVORX/4

NVOBX/2/4

NVORX/2/4

NVOB/4

NVOR/4

NVOB/2/4

NVOR/2/4



SUPPORTO ROTANTE TIPO "X LINE" A FORO PASSANTE.
"X LINE" SWIVEL HOUSING, BOLT HOLE FITTING.

SUPPORTO ROTANTE TIPO "E LINE" A FORO PASSANTE.
"E LINE" SWIVEL HOUSING, BOLT HOLE FITTING.

X Line

X Line

E Line

E Line



mm	Type	Type	Type	Type	daN	mm	mm	mm	mm	mmxmm	mm	
80	NVOBX/4	NVORX/4	-	-	100	108	32	12	64	40x8	.../2	110
100	NVOBX/4	NVORX/4	-	-	130	127	32	12	64	40x8	.../2	110
125L	NVOBX/4	NVORX/4	-	-	130	155	32	12	64	44x8	.../2	113
125	-	-	NVOB/4	NVOR/4	120	159	46	12	73	44x8	.../2	130
150LL	NVOBX/4	NVORX/4	-	-	140	184	35	12	65	44x8	.../2	115
150	-	-	NVOB/4	NVOR/4	120	186	47	12	80	48x10	.../2	144
150P	NVOBX/4	NVORX/4	-	-	300	192	52	13-16	95	60x12	.../2	150
175	NVOBX/4	NVORX/4	-	-	300	228	48	13-16	95	60x12	.../2	150
200	NVOBX/4	NVORX/4	-	-	300	240	48	13-16	95	60x12	.../2	150

VARIANTI • OPTIONS



..X/2/4

Con freno totale
Total stop brake



X Line



..E/2/4

Con freno totale
Total stop brake



E Line

NVFB/4



NVFR/4



Supporto fisso di acciaio inossidabile.

Stainless steel fixed housing.



mm	Type	Type	daN	mm	mm x mm	mm x mm	mm	mm x mm
80	NVFB/4	NVFR/4	100	108	100 x 84	80 x 60	9	40x8
100	NVFB/4	NVFR/4	130	127	100 x 84	80 x 60	9	40x8
125L	NVFB/4	NVFR/4	180	155	100 x 84	80 x 60	9	44x8
125	NVFB/4	NVFR/4	200	159	116 x 84	80 x 60	9	44x8
150LL	NVFBX/4	NVFRX/4	140	184	100 x 84	80 x 60	9	44x8
150	NVFB/4	NVFR/4	250	186	135 x 110	105 x 80	11	48x10
150P	NVFBX/4	NVFRX/4	300	192	135 x 110	105 x 80	11	60x12
175	NVFBX/4	NVFRX/4	300	228	135 x 110	105 x 80	11	60x12
200	NVFB/4	NVFR/4	300	240	135 x 110	105 x 80	11	60x12

VARIANTI • OPTIONS



CARATTERISTICHE TECNICHE

- Temperatura di utilizzo: da -25°C a +80°C
- Velocità massima di lavoro: 4 Km/h
- Impiego orientativo: Carrelli a traslazione manuale per carichi gravosi.
- Buona resistenza all'abrasione, a numerosi prodotti petroliferi ed agenti chimici.
- Temono il contatto con acidi forti.

STRUTTURA

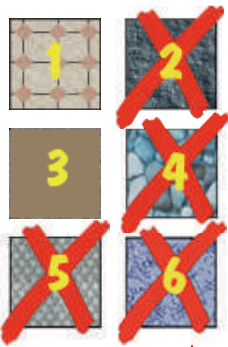
- Ruota monolitica in poliammide 6 di colore neutro.

TECHNICAL SPECIFICATIONS

- Ambient temperatures: between -25 and +80°C.
- Maximum speed: 4 Km/h.
- Applications: Hand trolleys for heavy loads.
- Good resistance to abrasion, to several petroleum byproducts and chemical agents.
- Contact with strong acids should be avoided.

STRUCTURE

- One piece wheel made of Polyamide 6, neutral colour.

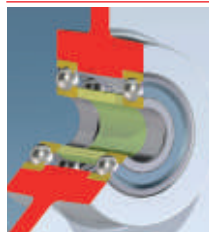


NPB



Mozzo con foro passante.
Hub with plain bearing

NPC



Mozzo con cuscinetti a sfere.
Hub with ball bearing

NPC/R



Mozzo rinforzato con cuscinetti a sfere.
Reinforced hub with ball bearings



mm	Type	mm	mm	daN	Type	mm	mm	daN	Type	mm	mm	daN
100x35	NPB	20	44	370	NPC	15	40	370	-	-	-	-
100Rx40	-	-	-	-	-	-	-	-	NPC/R	15	44	650
125x35	NPB	20	44	380	NPC	15	40	380	-	-	-	-
125Px45	NPB	20	58	600	NPC	20	58	600	-	-	-	-
125Rx45	-	-	-	-	-	-	-	-	NPC/R	20	58	750
150x40	NPB	20	49	380	NPC	20	49	380	-	-	-	-
150Px45	NPB	20	58	700	NPC	20	58	700	-	-	-	-
150Rx45	-	-	-	-	-	-	-	-	NPC/R	20	58	1.000
200x50	NPB	20	58	800	NPC	20	58	800	-	-	-	-
200Rx50	-	-	-	-	-	-	-	-	NPC/R	20	59	1.000

A RICHIESTA • OPTIONS



Supporto pesante rotante a piastra in lamiera di grosso spessore stampata e zincata con gruppo rotante realizzato con doppia corona di sfere assemblato con vite in acciaio in classe 8.8 e dado esagonale. Dado autobloccante al mozzo.

Heavy duty, zinc plated, pressed steel swivel housing with double ball race crown; assembled with high tensile 8.8 grade hex. head bolt and nut. Axle assembled with a self locking nut.



mm	Type	Type	daN	mm	mm	mm x mm	mm x mm	mm	Type	mm	Type	mm
100 x 35	NPBP	NPCP	370	135	47	100x84	80x60	9	.../2F	114	.../2R	99
125 x 35	NPBP	NPCP	380	161	51	100x84	80x60	9	.../2F	128	.../2R	100
125P x 45	NPBP	NPCP	600	164	61	132x110	105x80	12	.../2F	158	.../2R	104
150 x 40	NPBP	NPCP	330	188	45	132x110	105x80	11,5	.../2F	128	.../2R	108
150P x 45	NPBP	NPCP	600	195	60	132x110	105x80	12	.../2F	157	.../2R	107
200 x 50	NPBP	NPCP	600	242	59	132x110	105x80	12	.../2F	158	.../2R	109
200R x 50	-	NPCP	1.000	246	59	132x110	105x80	12	.../2F	158	.../2R	109

Supporto pesante fisso in lamiera di grosso spessore stampata e zincata. Dado autobloccante al mozzo.

Heavy duty, zinc plated, pressed steel fixed housing. Axle assembled with a self locking nut.



mm	Type	Type	daN	mm	mm x mm	mm x mm	mm
100 x 35	NPBF	NPCF	370	135	100 x 88	80 x 60	9
125 x 35	NPBF	NPCF	380	161	100 x 88	80 x 60	9
125P x 45	NPBF	NPCF	600	164	134 x 114	105 x 80	12
150 x 40	NPBF	NPCF	330	188	134 x 111	105 x 80	11
150P x 45	NPBF	NPCF	300	195	134 x 114	105 x 80	12
200 x 50	NPBF	NPCF	600	242	134 x 114	105 x 80	12
200R x 50	-	NPCF	1.000	246	134 x 114	105 x 80	12

VARIANTI • OPTIONS



.../2F

Con freno totale anteriore
Front total stop brake



.../2R

Con freno totale posteriore
Rear total stop brake



NP - INOX - STAINLESS STEEL

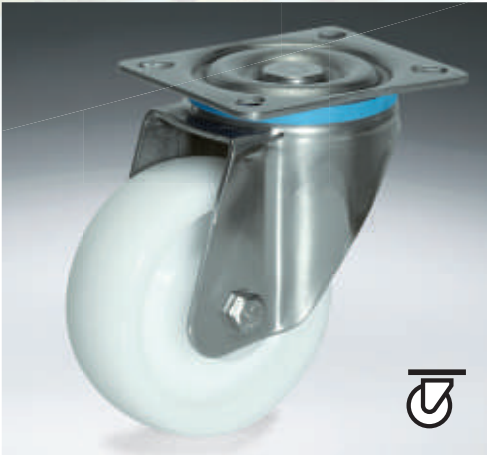
Supporti pesanti per ambienti corrosivi in lamiera di grosso spessore stampata di acciaio INOX, gruppo rotante realizzato con doppia corona di sfere. Per indicare la versione INOX aggiungere alla sigla base il suffisso .../4

Heavy duty, stainless steel, rust resistant, pressed swivel housings, with double ball race. To indicate "Stainless steel" castors, please add .../4



Inox impiegato - Stainless steel Grade

LAMIERA SHEET MATERIAL	MOLLA FRENO BRAKE SPRING	BUSSOLA MOZZO AXLE TUBE	SFERE BALL BEARINGS	PERNETTERIA RIVETS	BULLONERIA BOLTS & NUTS
AISI 304	AISI 301	AISI 304	AISI 420	AISI 305 o X6CrNiCu 18 10 4	Gruppo A2



NPBP/4



Supporto rotante a piastra.

Swivel housing, plate fitting.



mm	Type	Type	daN	mm	mm	mm x mm	mm x mm	mm	Type	mm
100 x 35	NPBP/4	-	300	128	42	100x84	80x60	9	.../2F	114
125 x 35	NPBP/4	-	380	154	53	100x84	80x60	9	.../2F	128
125P x 45	NPBP/4	-	600	164	61	132x110	105x80	12	.../2F	158
150P x 45	NPBP/4	-	600	195	62	132x110	105x80	12	.../2F	157
200 x 50	NPBP/4	-	600	242	61	132x110	105x80	12	.../2F	158
200R x 50	-	NPCP/4	1.000	246	61	132x110	105x80	12	.../2F	158



Supporto fisso a piastra.

Fixed housing, plate fitting.

NPBF/4



mm	Type	Type	daN	mm	mm x mm	mm x mm	mm
100 x 35	NPBF/4	-	370	128	100x88	80x60	9
125 x 35	NPBF/4	-	380	157	100x88	80x60	9
125P x 45	NPBF/4	-	600	164	134x114	105x80	12
150P x 45	NPBF/4	-	600	195	134x114	105x80	12
200 x 50	NPBF/4	-	600	242	134x114	105x80	12
200R x 50	-	NPCF/4	1.000	246	134x114	105x80	12

VARIANTI • OPTIONS



.../2F/4

Con freno totale
Total stop brake



AT - NAT

+260°C





CARATTERISTICHE TECNICHE

- Temperatura di utilizzo: da -25°C a + 260°C
- Velocità massima di lavoro: 4 Km/h
- Impiego orientativo: Carrelli a traslazione manuale per carichi leggeri.
- Buona resistenza all'umidità, a numerosi prodotti petroliferi ed agenti chimici.
- Bassa resistenza all'abrasione.

STRUTTURA

- Ruota monolitica in resina fenolica termoindurente.

TECHNICAL SPECIFICATIONS

- Ambient temperatures: between -25 and +260°C.
- Maximum speed: 4 Km/h.
- Applications: Hand trolleys for light loads.
- Good resistance to damp, to several petroleum byproducts and chemical agents.
- Low resistance to abrasion.

STRUCTURE

- One piece wheel made of thermosetting phenolic resin.



AT



Mozzo con foro passante.

Hub with plain bearing.

mm	Type	mm	mm	mm	daN
80	AT	12	40	35	100
100	AT	12	40	35	150
125	AT	12	40	35	240

N-AT



CARATTERISTICHE TECNICHE

- Temperatura di utilizzo: da -25°C a + 260°C per brevi periodi.
- Velocità massima di lavoro: 4 Km/h
- Impiego orientativo: Carrelli a traslazione manuale per carichi leggeri.
- Buona resistenza all'abrasione, agli urti, a numerosi prodotti petroliferi ed agenti chimici.
- Temono il contatto con acidi forti.

STRUTTURA

- Ruota monolitica in materiale termoplastico.

TECHNICAL SPECIFICATIONS

- Ambient temperatures: between -25 and +260°C for a short time.
- Maximum speed: 4 Km/h.
- Applications: Hand trolleys for light loads.
- Good resistance to abrasion, to shocks, to several petroleum byproducts and chemical agents.
- Contact with strong acids should be avoided.

STRUCTURE

- One piece wheel made of thermoplastic.



NAT



Mozzo con foro passante.

Hub with plain bearing.

NATC



Mozzo con cuscinetto a sfere.

Hub with single ball bearing.

mm	Type	Type	mm	mm	mm	daN
80	N-AT		12	40	30	150
80	-	N-ATC	8	40	30	150
100	N-AT		12	40	32	180
100	-	N-ATC	8	40	32	180
125	N-AT		15	44	38	250
125	-	N-ATC	8	44	38	250

AT - N-AT



Supporto rotante a piastra in lamiera stampata e zincata con gruppo rotante realizzato con doppia corona di sfere.

Zinc plated, pressed steel, swivel housing, plate fitting, with double ball race.



mm	Type	Type	Type	daN	mm	mm	mm x mm	mm x mm	mm	mm x mm	mm	
80	ATP	N-ATP	N-ATCP	100	108	32	100x80	80x60	9	40x8	.../2	116
100	ATP	N-ATP	N-ATCP	150	127	33	100x80	80x60	9	40x8	.../2	116
125	ATP	N-ATP	N-ATCP	150	159	46	117x85	80x60	9	44x8	.../2	130



Supporto rotante a foro passante in lamiera stampata e zincata con gruppo rotante realizzato con doppia corona di sfere.

Zinc plated, pressed steel, swivel housing. Bolt hole fitting, with double ball race.



mm	Type	Type	Type	daN	mm	mm	mm	mm	mm x mm	mm	
80	ATO	N-ATO	N-ATCO	100	108	32	12	65	40x8	.../2	116
100	ATO	N-ATO	N-ATCO	120	127	33	12	65	40x8	.../2	116
125	ATO	N-ATO	N-ATCO	120	159	46	12	73	44x8	.../2	130

VARIANTI • OPTIONS



12

Con freno totale
Total stop brake

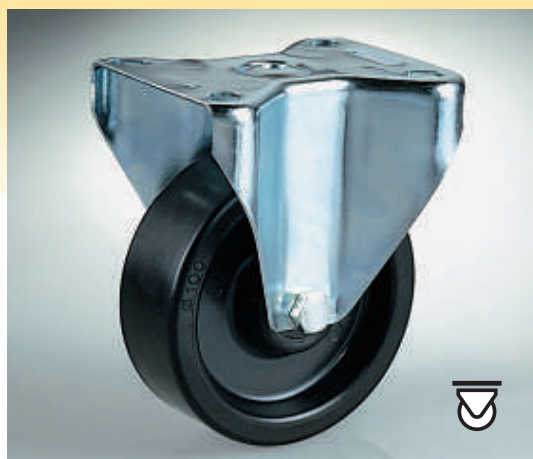


12

Con freno totale
Total stop brake



AT - N-AT



Supporto fisso in lamiera stampata e zincata.

Zinc plated pressed steel fixed housing.



mm	Type	Type	Type	daN	mm	mm x mm	mm x mm	mm	mm x mm
80	ATF	N-ATF	N-ATCF	100	108	100 x 84	80 x 60	9	40x8
100	ATF	N-ATF	N-ATCF	150	127	100 x 84	80 x 60	9	40x8
125	ATF	N-ATF	N-ATCF	150	159	116 x 84	80 x 60	9	44x8

VARIANTI • OPTIONS

AT - N-AT - INOX - STAINLESS STEEL

Supporti per ambienti corrosivi in lamiera stampata di acciaio INOX, gruppo rotante realizzato con doppia corona di sfere. Per indicare la versione INOX aggiungere alla sigla base il suffisso .../4

Stainless steel, rust resistant, pressed swivel housings, with double ball race. To indicate "Stainless steel" castors add .../4



Inox impiegato - Stainless steel Grade

LAMIERA SHEET MATERIAL	MOLLA FRENO BRAKE SPRING	BUSSOLA MOZZO AXLE TUBE	SFERE BALL BEARINGS	PERNETTERIA RIVETS	BULLONERIA BOLTS & NUTS
AISI 304	AISI 301	AISI 304	AISI 420	AISI 305 o X6CrNiCu 18 10 4	Gruppo A2

AT - N-AT - INOX - STAINLESS STEEL

ATP/4



N-ATP/4



SUPPORTO ROTANTE A PIASTRA.

SWIVEL HOUSING, PLATE FITTING.

ATP/2/4



N-ATP/2/4



mm	Type	Type	daN	mm	mm	mm x mm	mm x mm	mm	mm x mm	mm	mm
80	ATP/4	N-ATP/4	100	108	32	100x80	80x60	9	40x8	.../2	116
100	ATP/4	N-ATP/4	150	127	33	100x80	80x60	9	40x8	.../2	116
125	ATP/4	N-ATP/4	150	159	46	117x85	80x60	9	44x8	.../2	130

ATO/4



N-ATO/4



SUPPORTO ROTANTE A FORO PASSANTE.

SWIVEL HOUSING, BOLT HOLE FITTING.

ATO/2/4



N-ATO/2/4



mm	Type	Type	daN	mm	mm	mm	mm	mm x mm	mm	mm
80	ATO/4	N-ATO/4	100	108	32	12	65	40x8	.../2	116
100	ATO/4	N-ATO/4	120	127	33	12	65	40x8	.../2	116
125	ATO/4	N-ATO/4	120	159	46	12	73	44x8	.../2	130

AT - N-AT - INOX - STAINLESS STEEL

ATF/4



N-ATF/4



Supporto fisso di acciaio inossidabile.

Stainless steel fixed housing.



mm	Type	Type	daN	mm	mm x mm	mm x mm	mm	mm x mm
80	ATF/4	N-ATF/4	100	108	100 x 84	80 x 60	9	40x8
100	ATF/4	N-ATF/4	150	127	100 x 84	80 x 60	9	40x8
125	ATF/4	N-ATF/4	150	159	116 x 84	80 x 60	9	44x8

VARIANTI • OPTIONS



1/2/4

Con freno totale
Total stop brake



1/2/4

Con freno totale
Total stop brake



CONTROPIASTRE / COUNTER-PLATES



Contropiastre in lamiera tranciata per supporti rotanti e fissi a piastra.

Counter-plates for swivel and fixed housings with plate fitting.

Ferro Steel

Type	mm	mm x mm	mm x mm	mm
4126011	3	115 x 85	80 x 60	9
4126021	3,5	140 x 110	105 x 80	11

Acciaio Inox Stainless steel

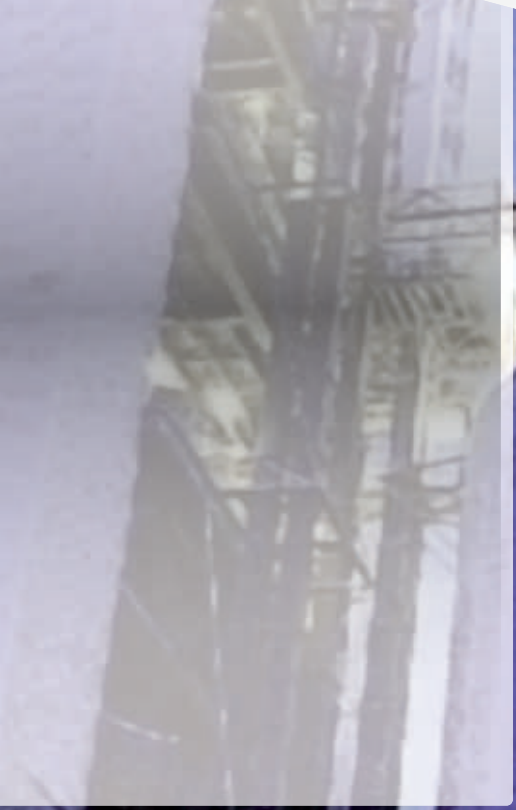
Type	mm	mm x mm	mm x mm	mm
4126095	2	115 x 85	80 x 60	9

	E-LINE		X-LINE	
<p>Per dimensioni e caratteristiche tecniche dei supporti serie "E-LINE" e "X-LINE" vedere il catalogo "Ruote con anello in Gomma" alle pagine 22,23 e 24: zincati, alle pagine 30, 31 e 32: inox</p> <p>Dimension and technical features of the housings "E-LINE" and "X-LINE": please refer to our catalogue "Wheels with rubber tyres" pages 22, 23 and 24: zinc plated steel, pages 30,31 and 32: stainless steel.</p>				

	P50 - P60		
<p>Per dimensioni e caratteristiche tecniche dei supporti pesanti "P50" e "P60" vedere il catalogo "Ruote con rivestimento in poliuretano" alle pagine 23 e 24: zincati, alle pagine 28 e 29: inox</p> <p>Dimension and technical features of the heavy duty housings "P50" and "P60": please refer to our catalogue "Wheels with polyurethane tyres" pages 23 and 24: zinc plated steel, pages 28 and 29: stainless steel.</p>			

Modificazioni nella costruzione
La Cebora S.P.A. può apportare qualsiasi modifica ai propri prodotti senza obbligo di notifica al compratore.
Le modifiche apportate successivamente all'ordinazione non possono dar luogo a risarcimento di sorta.

Design changes
Cebora reserve the right to change the design of their products at any time, without prior notification.
No liability is accepted for modifications introduced after an order has been placed.



QUALITY CERTIFICATION BUREAU ITALIA

**Certificato di conformità alla
norma ISO 9001:2008 n. Q-0959-10**

Rilasciato a

Cebora S.p.a.
via A. Costa, 24 - 40057 Cadriano (BO) Italia

per l'implementazione del Sistema di Gestione per la Qualità nel sito di
Via Andrea Costa, 24 - 40057 Cadriano dell'Emilia (BO) Italia

Settore: CA 18 & 14

Scopo: Progettazione, produzione ed assistenza post-vendita di azionatori e taglio plasma. Progettazione e produzione di ruote industriali e per collettività e movimentazione manuale.

I dati e i servizi contenuti nel presente certificato di conformità sono basati sul modello ISO 9001:2008. Il presente certificato è rilasciato in base al risultato dell'audit di certificazione effettuato da ACCREDIA, la società di certificazione di gestione aziendale con sede in Via ...

Data prima emissione: 04/03/2011
Data ultima emissione: 04/03/2011
Data obbligatoria del rinnovo: 28/01/2014

ACCREDIA
Società Italiana di Certificazione

qcb
ISO 9001:2008
organizzazione certificata
Certificato n° Q-0959-10



CEBORA S.p.A - Via A. Costa, 24 - 40057 Cadriano (BO) - Italy
Tel. +39.051.765.000 - Fax +39.051.765.222
www.cebora.it - www.cebora.com
e-mail: wheels.dept@cebora.it
ceboraruote@cebora.it