

**CEBORA**  
wheels&motion

SETTORE COLLETTIVITÀ  
FOR INSTITUTIONAL APPLICATIONS



LINEA TRANSPORT  
TRANSPORT LINE



# INDICE - INDEX



**TRANSPORT  
TB - TSC**

Pag.7



**TRANSPORT  
TB/7**

Pag.11

# INDICE - INDEX



**TRANSPORT  
TB/8 - TSC/8**

Pag.16



**TRANSPORT  
TN**

Pag.22

# INDICE - INDEX



**TRANSPORT  
TYB**

Pag.27



**TRANSPORT  
TCL**

Pag.32





# LEGENDA SIMBOLI - DEFINITIONS OF SYMBOLS

RUOTA WHEEL	CON PARAFILI WITH THREADGUARDS	MOZZO CON FORO PASSANTE PLAIN BEARING	MOZZO CON CUSCINETTI A SFERE BALL BEARING	PORTATA SOLA RUOTA CARRYING CAPACITY, LOOSE WHEEL
DIAMETRO RUOTA WHEEL DIAMETER	LARGHEZZA FASCIA TREAD WIDT	DIAMETRO FORO MOZZO BORE DIAMETER	LUNGHEZZA MOZZO HUB LENGTH	

## SUPPORTO CON ATTACCO A PIASTRA - CASTOR WITH PLATE FITTING

SUPPORTO ROTANTE SWIVEL CASTOR	SUPPORTO FISSO FIXED CASTOR	SUPPORTO ROTANTE CON FRENO TOTALE TOTAL STOP BRAKE SWIVEL CASTOR	SUPPORTO ROTANTE CON FRENO RUOTA WHEEL BRAKE SWIVEL CASTOR	SUPPORTO BLOCCO UNIDIREZIONALE DIRECTIONAL LOCK
ALTEZZA HEIGHT	DISASSAMENTO OFFSET	DIMENSIONI PIASTRA PLATE SIZE	INTERASSI FORI BOLT HOLE SPACING	
DIAMETRO FORI HOLES DIAM.	LARGHEZZA E DIAMETRO FORO FORCA FORK WIDTH AND BORE DIAMETER	RAGGIO D'INGOMBRO LEVA FRENO STOP BRAKE LEVER SWIVEL RADIUS		

## SUPPORTO CON ATTACCO A FORO CENTRALE - CASTOR WITH HOLE FITTING

SUPPORTO ROTANTE SWIVEL CASTOR	SUPPORTO FISSO FIXED CASTOR	SUPPORTO ROTANTE CON FRENO TOTALE TOTAL STOP BRAKE SWIVEL CASTOR	SUPPORTO ROTANTE CON FRENO RUOTA WHEEL BRAKE SWIVEL CASTOR	SUPPORTO BLOCCO UNIDIREZIONALE DIRECTIONAL LOCK
ALTEZZA HEIGHT	DISASSAMENTO OFFSET	DIAMETRO DEL FORO CENTRALE BOLT HOLE DIAMETER	IDIAMETRO RALLA SUPERIORE CROWN DIAMETER	
LARGHEZZA E DIAMETRO FORO FORCA FORK WIDTH AND BORE DIAMETER	RAGGIO D'INGOMBRO LEVA FRENO STOP BRAKE LEVER SWIVEL RADIUS			

## SUPPORTO CON ATTACCO A CODOLO FILETTATO - CASTOR WITH THREADED STEM FITTING

SUPPORTO ROTANTE SWIVEL CASTOR	SUPPORTO FISSO FIXED CASTOR	SUPPORTO ROTANTE CON FRENO TOTALE TOTAL STOP BRAKE SWIVEL CASTOR	SUPPORTO ROTANTE CON FRENO RUOTA WHEEL BRAKE SWIVEL CASTOR
ALTEZZA HEIGHT	DISASSAMENTO OFFSET	DIAMETRO CODOLO FILETTATO THREADED STEM DIAMETER	IDIAMETRO RALLA SUPERIORE CROWN DIAMETER
LUNGHEZZA CODOLO FILETTATO THREADED STEM LENGTH	LARGHEZZA E DIAMETRO FORO FORCA FORK WIDTH AND BORE DIAMETER	RAGGIO D'INGOMBRO LEVA FRENO STOP BRAKE LEVER SWIVEL RADIUS	

## SUPPORTO CON ATTACCO AD ESPANSIONE - CASTOR WITH EXPANDING FITTING

SUPPORTO ROTANTE SWIVEL CASTOR	SUPPORTO FISSO FIXED CASTOR	SUPPORTO ROTANTE CON FRENO TOTALE TOTAL STOP BRAKE SWIVEL CASTOR	SUPPORTO ROTANTE CON FRENO RUOTA WHEEL BRAKE SWIVEL CASTOR
ALTEZZA HEIGHT	DISASSAMENTO OFFSET	DIAMETRO ESPANSIONE EXPANDER DIAMETER	IDIAMETRO RALLA SUPERIORE CROWN DIAMETER
LUNGHEZZA ESPANSIONE EXPANDER LENGTH	LARGHEZZA E DIAMETRO FORO FORCA FORK WIDTH AND BORE DIAMETER	RAGGIO D'INGOMBRO LEVA FRENO STOP BRAKE LEVER SWIVEL RADIUS	

## SUPPORTO CON ATTACCO A CODOLO PIENO - CASTOR WITH SOLID STEM FITTING

SUPPORTO ROTANTE SWIVEL CASTOR	SUPPORTO FISSO FIXED CASTOR	SUPPORTO ROTANTE CON FRENO TOTALE TOTAL STOP BRAKE SWIVEL CASTOR	SUPPORTO ROTANTE CON FRENO RUOTA WHEEL BRAKE SWIVEL CASTOR
ALTEZZA HEIGHT	DISASSAMENTO OFFSET	DIAMETRO CODOLO PIENO SOLID STEM DIAMETER	IDIAMETRO RALLA SUPERIORE CROWN DIAMETER
LUNGHEZZA CODOLO PIENO SOLID STEM LENGTH	LARGHEZZA E DIAMETRO FORO FORCA FORK WIDTH AND BORE DIAMETER	RAGGIO D'INGOMBRO LEVA FRENO STOP BRAKE LEVER SWIVEL RADIUS	

PORTATA ESPRESSA IN daN RELATIVA  
A UTILIZZI DA 15 A 28°C  
CARRYING CAPACITY IN daN WITHIN  
RANGE 15 - 28° C TEMPERATURE  
**1 daN = 1,02 Kgf**



PAVIMENTO A PIASTRELLE  
TILE FLOOR



PAVIMENTO AD ASFALTO  
ASPHALT FLOOR



PAVIMENTO A  
CEMENTO- RESINE  
RESIN CEMENT FLOOR

Inox impiegato - Stainless steel Grade			
LAMIERA SHEET MATERIAL	AISI 304	SFERE BALLS	AISI 420
BUSSOLA MOZZO AXLE TUBE	AISI 304	PERNETTERIA RIVETS	AISI 305 X6CrNiCu 18 10 4
MOLLA FRENO BRAKE SPRING	AISI 301	BULLONERIA BOLTS & NUTS	Gruppo A2

# GUIDA ALLA DESIGNAZIONE - GUIDE CODE SYSTEM



## 1 In questa posizione si indica il tipo di ruota:

- TB** Con anello in gomma piena e nucleo in polimero termoplastico nero (nessun suffisso) o con rivestimento in gomma termoplastica tipo /7 o /8. Mozzo con foro passante.
- TSC** Con anello in gomma piena e nucleo in polimero termoplastico grigio (nessun suffisso) o con rivestimento in gomma termoplastica tipo /8. Mozzo con cuscinetto a sfere e parafile in polimero termoplastico grigio.
- TCL** Con anello in gomma piena e nucleo in lamiera. Mozzo con cuscinetti a sfere
- TN** Monolitica in poliammide di colore neutro. Mozzo con foro passante.
- TYB** Con rivestimento in poliuretano e nucleo in poliammide di colore neutro. Mozzo con foro passante.







## 2 In questa posizione si indica il supporto fisso:

- F** Con supporto fisso.

## 3 In questa posizione si indica il tipo di freno:

- M** Freno solo sulla ruota.
- B** Freno totale.
- B/U** Freno unidirezionale.

## 4 In questa posizione si indica il tipo di attacco:

- |                                   |   |                            |   |
|-----------------------------------|---|----------------------------|---|
| <b>P</b> A piastra                |  | <b>O</b> Con foro centrale |  |
| <b>F</b> Con codolo filettato     |  | <b>E</b> Con espansione    |  |
| <b>D</b> Con foro centrale tipo D |  | <b>C</b> Con codolo pieno  |  |

## 5 In questa posizione si indicano le eventuali varianti:

- /1** Con dischi parafile (solo per /8)
- /4** Con supporto in acciaio INOX (solo tipi TB, TN, TYB, TB/7, TB/8)
- /5** Con anello in gomma conduttiva piena (solo per TCL e TB/8)
- /7** Con nucleo in polimero nero e rivestimento in gomma termoplastica di colore grigio chiaro o nero.
- /8** Con nucleo in polimero grigio chiaro e rivestimento in gomma termoplastica di colore grigio scuro.

## 6 In questa posizione si indica il diametro della ruota:

ø 60, ø 63, ø 80 ø 100, ø 125

## 7 In questa posizione si indicano ulteriori caratteristiche. es:

- R23** Attacco a piastra speciale, classe R23
- Z** Con supporto zincato
- C** Con supporto cromato
- G** Con anello in gomma grigia
- N** Con anello in gomma nera
- .... Dimensioni organo di attacco



## 1 This position indicates the type of wheel:

- TB** With solid rubber tyre and black plastic hub (no suffix) or with type /7 or /8 thermoplastic tyre. Hub with bolt hole fitting.
- TSC** With solid rubber tyre and black thermoplastic polymer hub (no suffix) or with type /8 thermoplastic tyre. Hub with ball bearing and with grey thermoplastic polymer threadguards.
- TCL** With solid rubber tyre and steel center. Hub with ball bearings.
- TN** One-piece wheels of white polyamide. Hub with plain bearing.
- TYB** Thermoplastic polyurethane tyres and white polyamide hub. Hub with plain bearing.

## 2 This position indicates whether the housing is fixed:

- F** With fixed housing.

## 3 This position indicates the type of brake:

- M** Wheel brake.
- B** Total stop brake.
- B/U** Directional lock brake.

## 4 This position indicates the type of fitting:

- |                                  |   |                          |   |
|----------------------------------|---|--------------------------|---|
| <b>P</b> With plate fitting      |  | <b>O</b> With bolt hole  |  |
| <b>F</b> With threaded stem      |  | <b>E</b> With expansion  |  |
| <b>D</b> With type D centre bore |  | <b>C</b> With solid stem |  |

## 5 This position indicates any options:

- /1** With threadguards (only for /8)
- /4** With stainless steel housing (types TB, TN, TYB, TB/7, TB/8 only)
- /5** With solid conductive rubber tyre (only for TCL and TB/8)
- /7** With black polymer hub and light grey or black thermoplastic tyre.
- /8** With hub in light grey polymer and dark grey thermoplastic tyre.

## 6 This position indicates the wheel diameter:

ø 60, ø 63, ø 80 ø 100, ø 125

## 7 This position indicates any additional features, i.e.:

- R23** with special plate fitting, class R23
- Z** with zinc-plated housing
- C** with chrome-plated housing
- G** with grey rubber tyre
- N** with black rubber tyre
- .... fitting dimensions

## ALCUNI ESEMPI: - EXAMPLES:

Ruota con nucleo in lamiera, anello in gomma piena grigia, supporto zincato, rotante a piastra e freno totale - Ø 100  
 Wheel with steel hub, grey solid rubber tyre, zinc-plated swivel castor with plate fitting and total stop brake - Ø 100

TCL	B	P	100	Z	G
Serie TRANSPORT, nucleo in lamiera, mozzo con cuscinetto a sfere. TRANSPORT series, steel hub with ball bearing	Freno totale Total stop brake	Piastra Plate fitting	Diametro ruota Wheel diameter	Supporto zincato Zinc-plated housing	Gomma grigia Grey rubber

**TCL B P Ø100-Z-G**

Ruota con nucleo in polimero grigio chiaro a foro passante, rivestimento in gomma termoplastica grigio scuro, supporto rotante in acciaio inox con attacco a piastra e freno totale, con parafile - Ø 100  
 Wheel with light grey polymer hub, dark grey thermoplastic tyre, swivel housing in stainless steel with plate fitting and total stop brake, with threadguards - Ø 100

TB	B	P	/1	/4	/8	100
Serie TRANSPORT con mozzo con foro passante TRANSPORT series, with hub with plain bearing	Freno totale Total stop brake	Piastra Plate fitting	Dischi parafile Threadguards	Supporto in acciaio INOX Stainless steel housing	Nucleo chiaro, rivestimento in gomma termoplastica grigio scuro Light-coloured hub, dark grey thermoplastic tyre	Diametro ruota Wheel diameter

**TB B P/1/4/8 Ø100**

Ruota con nucleo in polimero nero a foro passante, anello in gomma grigia, supporto rotante, cromato, a codolo filettato M12x30- Ø 100  
 Wheel with black polymer hub, grey rubber tyre, swivel housing, chrome-plated, with M12x30- Ø 100 threaded stem

TB	F	100	C	G	M12x30
Serie TRANSPORT con mozzo con foro passante TRANSPORT series, with hub with plain bearing	Codolo filettato threaded stem	Diametro ruota Wheel diameter	Supporto cromato Chrome-plated housing	Gomma grigia Grey rubber	Dimensioni codolo filettato Threaded stem size

**TB F Ø100-C-G-M12x30**

Ruota con nucleo in poliammide a foro passante, rivestimento in poliuretano, supporto fisso a piastra, zincato - Ø 100  
 Wheel with white polyamide hub, thermoplastic polyurethane tyres, fixed castor with plate fitting, zinc-plated - Ø 100

TYB	F	P	100	Z
Serie TRANSPORT, rivestimento in poliuretano, mozzo con foro passante TRANSPORT series, thermoplastic polyurethane tyres, hub with plain bearing	Supporto fisso Fixed housing	Attacco a piastra Plate fitting	Diametro ruota Wheel diameter	Supporto zincato Zinc-plated housing

**TYB F P Ø100-Z**

# TRANSPORT - TB - TSC



## CARATTERISTICHE TECNICHE

- Temperatura di utilizzo: da -5°C a +50°C
- Velocità massima di lavoro: 3 Km/h
- Impiego orientativo: Apparecchiature a traslazione esclusivamente manuale che operano all'interno di edifici come, espositori, attrezzature per ristoranti, carrelli porta oggetti, apparecchiature per ufficio, mobilio medico, elettrodomestici ecc.
- Temono il contatto con grassi, olii, idrocarburi, solventi clorurati ed aromatici.

## STRUTTURA

- Anello in gomma piena grigia antitraccia con durezza 80± 5 Shore A.
- Nucleo in polimero termoplastico nero (TB) o grigio (TSC).
- Ruota montata su supporto, con parafili metallici di serie (TB).
- Ruota con parafili in polimero termoplastico grigio di serie (TSC).

## TECHNICAL SPECIFICATIONS

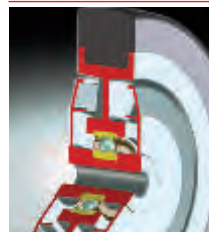
- Ambient temperatures: between -5 and +50°C.
- Maximum speed: 3 Km/h.
- Applications: Hand-operated equipment for indoor use only on display units, restaurant equipment, trolleys, office equipment, medical equipment, home appliances, etc.
- Not resistant to contact with greases, oils, hydrocarbons, chloride & aromatic solvents.

## STRUCTURE

- Solid rubber grey non-marking tyre with hardness 80± 5 Shore A.
- Black thermoplastic polymer hub (TB) or gray (TSC).
- Castors are supplied complete with metallic threadguards as standard (TB).
- Wheel with grey thermoplastic polymer threadguards as standard (TSC)



Mozzo con foro passante.  
Hub with plain bearing



Mozzo con cuscinetto a sfere.  
Hub with ball bearing

mm	Type	mm	mm	Type	mm	mm	mm	daN
60	TB	10	27	-	-	-	20	60
80	TB	10	27	-	-	-	22	60
100	TB	12	32	TSC	8,3	33	28	80
125	TB	12	32	TSC	8,3	33	28	80

## A RICHIESTA • OPTIONS



Anello in gomma nera.  
Black rubber tyre.



**TSC**



Versione TSC disponibile solo con parafili in polimero termoplastico grigio montati.  
TSC version only available with grey thermoplastic polymer threadguards mounted.



# TRANSPORT - TBP - TSCP



Supporto girevole o fisso in lamiera stampata zincata o cromata con attacco a piastra. Sistema rotante su doppia corona di sfere. Ruota con dischi parafili.

Swivel or fixed pressed steel housings with square plate fitting. Available in zinc or chrome plated finish. Double ball race swivel action. Threadguards as standard.

A RICHIESTA • OPTIONS

Attacco a piastra maggiorato tipo R23 / Type R23 larger plate fitting

mm	Type	mmxmm	mmxmm	mm
100	.../R23	97x76	80x60	8,5
125	.../R23	97x76	80x60	8,5



mm	Type	Type	DaN	mm	mm	mmxmm	mmxmm	mm	mmxmm	
60	TBP ↔ TBFP	-	-	60	90	26	60x60	45x45	6,5	28x6
80	TBP ↔ TBFP	-	-	60	109	25	60x60	45x45	6,5	28x6
100	TBP ↔ TBFP	TSCP ↔ TSCFP	80	80	134	36	76x70	60x50	8,3	33x8
125	TBP ↔ TBFP	TSCP ↔ TSCFP	80	80	159	35	76x70	60x50	8,3	33x8



Con freno ruota  
Wheel brakefitting



Con freno totale  
Total stop brake

mm	Type	Type	Type	mm
60	TBMP	TBBP	-	84
80	TBMP	TBBP	-	84
100		TBBP	TSCBP	106
125		TBBP	TSCBP	106



Con freno unidirezionale  
Directional lock

Una volta premuto il pedale verde e ruotato il girosfere, un dispositivo presente in quello inferiore, blocca la rotazione rendendo il supporto fisso.  
With the wheel in the appropriate position, depressing the green pedal locks the castor direction.



# TRANSPORT - INOX - Stainless steel

Supporti per ambienti corrosivi in lamiera stampata di acciaio INOX.  
Swivel and fixed stainless steel housings.



mm	Type	DaN	mm	mm	mmxmm	mmxmm	mm	mmxmm	Type	mm	
60	TBP/4 ↔ TBFP/4	60	90	26	60x60	45x45	6,5	28x6	TBBP/4	-	84
80	TBP/4 ↔ TBFP/4	60	109	25	60x60	45x45	6,5	28x6	TBBP/4	-	84
100	TBP/4 ↔ TBFP/4	80	134	36	76x70	60x50	8,3	33x8	TBBP/4	TBBP/7/4/U	106
125	TBP/4 ↔ TBFP/4	80	159	35	76x70	60x50	8,3	33x8	TBBP/4	TBBP/7/4/U	106
100	- ↔ -	80	134	36	76x70	60x50	8,3	33x8	-	TBBP/4/U	106
125	- ↔ -	80	159	35	76x70	60x50	8,3	33x8	-	TBBP/4/U	106



# TRANSPORT - TBO - TSCO



Supporto girevole o fisso in lamiera stampata zincata o cromata con attacco a foro centrale. Sistema rotante su doppia corona di sfere. Ruota con dischi parafile.

Swivel or fixed pressed steel housings with bolt hole fitting. Available in zinc or chrome plated finish. Double ball race swivel action. Threadguards as standard.



mm	Type	Type	DaN	mm	mm	mm	mm	mmxmm
60	TBO ↔ TBFO	-	60	90	26	12	48	28x6
80	TBO ↔ TBFO	-	60	109	25	12	48	28x6
100	TBO ↔ TBFO	TSCO ↔ TSCFO	80	134	36	12	57	33x8
125	TBO ↔ TBFO	TSCO ↔ TSCFO	80	159	35	12	57	33x8



Con freno ruota  
Wheel brakefitting



Con freno totale  
Total stop brake

mm	Type	Type	Type	mm
60	TBMO	TBBO	-	84
80	TBMO	TBBO	-	84
100		TBBO	TSCBO	106
125		TBBO	TSCBO	106



Con freno unidirezionale  
Directional lock

mm	Type	Type	mm
100	TBBO/U	TSCBO/U	106
125	TBBO/U	TSCBO/U	106

Una volta premuto il pedale verde e ruotato il giosfere, un dispositivo presente in quello inferiore, blocca la rotazione rendendo il supporto fisso.  
With the wheel in the appropriate position, depressing the green pedal locks the castor direction.



# TRANSPORT - INOX - Stainless steel

Supporti per ambienti corrosivi in lamiera stampata di acciaio INOX.  
Swivel and fixed stainless steel housings.



mm	Type	DaN	mm	mm	mm	mm	mmxmm	Type	Type	mm
60	TBO/4 ↔ TBFO/4	60	90	26	12	48	28x6	TBBO/4		84
80	TBO/4 ↔ TBFO/4	60	109	25	12	48	28x6	TBBO/4		84
100	TBO/4 ↔ TBFO/4	80	134	36	12	57	33x8	TBBO/4	-	106
125	TBO/4 ↔ TBFO/4	80	159	35	12	57	33x8	TBBO/4	-	106
100	-	80	134	36	12	57	33x8	-	TBBO/4/U	106
125	-	80	159	35	12	57	33x8	-	TBBO/4/U	106



# TRANSPORT - TBD/4

## INOX - Stainless steel



TBD/4

Supporti girevoli per ambienti corrosivi in lamiera stampata di acciaio INOX con attacco a foro centrale con base di appoggio piana. Sistema rotante su doppia corona di sfere. Ruota con dischi parafili.

Swivel stainless steel housings with flat bolt hole fitting. Double ball race swivel action. Threadguards as standard.



TBBD/4

mm	Type	DaN	mm	mm	mm	mm	mmxmm	Type	mm
100	TBD/4	80	134	36	12	57	33x8	TBBD/4	106
125	TBD/4	80	159	35	12	57	33x8	TBBD/4	106

# TRANSPORT - TBF - TSCF



TBF TSCF

Supporto girevole o fisso in lamiera stampata zincata o cromata con attacco a codolo filettato. Sistema rotante su doppia corona di sfere. Ruota con dischi parafili.

Swivel or fixed pressed steel housings with threaded fitting. Available in zinc or chrome plated finish. Double ball race swivel action. Threadguards as standard.



TBFF TSCFF

mm	Type	Type	DaN	mm	mm	mm	mm	mm	mm	mmxmm
60	TBF ↔ TBFF	-	60	90	26	25	24	M10/M12	48	28x6
80	TBF ↔ TBFF	-	60	109	25	25	24	M10/M12	48	28x6
100	TBF ↔ TBFF	TSCF ↔ TSCFF	80	134	36	30	29	M10/M12	57	33x8
125	TBF ↔ TBFF	TSCF ↔ TSCFF	80	159	35	30	29	M10/M12	57	33x8



TBMF

Con freno ruota  
Wheel brakefitting

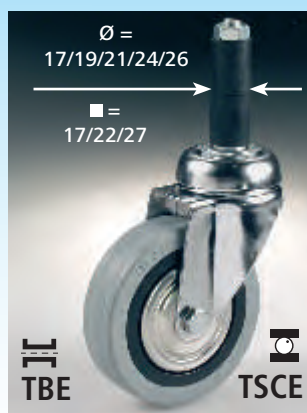
mm	Type	Type	Type	mm
60	TBMF	TBBF		84
80	TBMF	TBBF		84
100		TBBF	TSCBF	106
125		TBBF	TSCBF	106



TBBF TSCBF

Con freno totale  
Total stop brake

# TRANSPORT - TBE - TSCE



Supporto girevole o fisso in lamiera stampata zincata o cromata con attacco ad espansione. Sistema rotante su doppia corona di sfere. Ruota con dischi parafili.

Swivel or fixed pressed steel housings with expander fitting. Available in zinc or chrome plated finish. Double ball race swivel action. Threadguards as standard.

mm	Type	Type	DaN	mm	mm	mm	mm	mm	mmxmm
60	TBE	-	60	90	26	67	*	48	28x6
80	TBE	-	60	109	25	67	*	48	28x6
100	TBE	TSCE	80	134	36	67	*	57	33x8
125	TBE	TSCE	80	159	35	67	*	57	33x8



Con freno ruota  
Wheel brakefitting

mm	Type	Type	Type	mm
60	TBME	TBBE	-	84
80	TBME	TBBE	-	84
100		TBBE	TSCBE	106
125		TBBE	TSCBE	106



Con freno totale  
Total stop brake

# TRANSPORT - TBC - TSCC



Supporto girevole o fisso in lamiera stampata zincata o cromata con attacco a codolo pieno. Sistema rotante su doppia corona di sfere. Ruota con dischi parafili.

Swivel or fixed pressed steel housings with solid stem fitting. Available in zinc or chrome plated finish. Double ball race swivel action. Threadguards as standard.



mm	Type	Type	DaN	mm	mm	mm	mm	mm	mm	mmxmm	
60	TBC	TBFC	60	90	26	45	20	48	28x6		
80	TBC	TBFC	60	109	25	45	20	48	28x6		
100	TBC	TBFC	TSCC	TSCFC	80	134	36	45	20	57	33x8
125	TBC	TBFC	TSCC	TSCFC	80	159	35	45	20	57	33x8



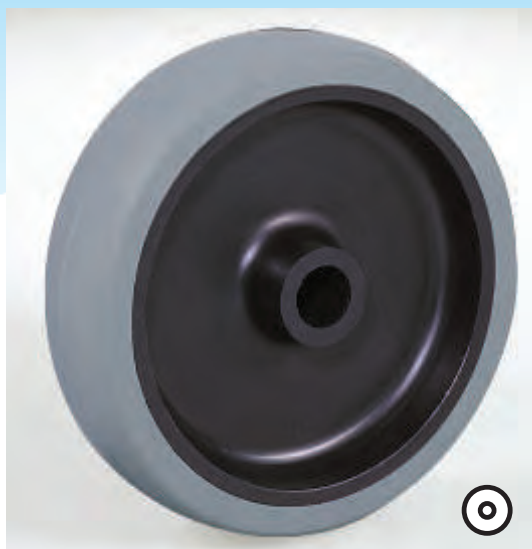
Con freno ruota  
Wheel brakefitting

mm	Type	Type	Type	mm
60	TBMC	TBBC	-	84
80	TBMC	TBBC	-	84
100		TBBC	TSCBC	106
125		TBBC	TSCBC	106



Con freno totale  
Total stop brake





## CARATTERISTICHE TECNICHE

- Temperatura di utilizzo: da -5°C a +50°C
- Velocità massima di lavoro: 3 Km/h
- Impiego orientativo: Apparecchiature a traslazione esclusivamente manuale che operano all'interno di edifici come, espositori, attrezzature per ristoranti, carrelli porta oggetti, apparecchiature per ufficio, mobilio medico, elettrodomestici ecc.
- Temono il contatto con idrocarburi, solventi clorurati ed aromatici.

## STRUTTURA

- Rivestimento in gomma termoplastica di colore grigio chiaro con durezza 93± 3 Shore A.
- Nucleo in polimero termoplastico nero.
- Ruota montata su supporto, con parafilei metallici di serie.

## TECHNICAL SPECIFICATIONS

- Ambient temperatures: between -5 and +50°C.
- Maximum speed: 3 Km/h.
- Applications: Hand-operated equipment for indoor use only on display units, restaurant equipment, trolleys, office equipment, medical equipment, home appliances, etc.
- Not resistant to contact with hydrocarbons, chloride and aromatic solvents.

## STRUCTURE

- Light grey thermoplastic tyre with hardness 93± 3 Shore A.
- Black thermoplastic polymer hub.
- Castors are supplied complete with metallic threadguards as standard.



## TB/7



Mozzo con foro passante.

Hub with plain bearing

mm	Type	mm	mm	mm	daN
50	TB/7	8	22	18	40
63	TB/7	10	27	22	60
75	TB/7	8	27	24	60
80	TB/7	10	27	22	60
100L	TB/7	10	27	22	60
100	TB/7	12	32	27	80
125	TB/7	12	32	27	80

## A RICHIESTA • OPTIONS



Rivestimento e nucleo di colore nero.

Black tyre and hub.

# TRANSPORT - TBP/7 - Gomma Sintetica



Supporto girevole o fisso in lamiera stampata zincata o cromata con attacco a piastra. Sistema rotante su doppia corona di sfere. Ruota con dischi parafilei.

Swivel or fixed pressed steel housings with square plate fitting. Available in zinc or chrome plated finish. Double ball race swivel action. Threadguards as standard.



A RICHIESTA • OPTIONS

Attacco a piastra maggiorato tipo R23 / Type R23 larger plate fitting

mm	Type	mmxmm	mmxmm	mm
100	...../R23	97x76	80x60	8,5
125	...../R23	97x76	80x60	8,5

mm	Type	DaN	mm	mm	mmxmm	mmxmm	mm	mmxmm
50	TBP/7 ↔ TBFP/7	40	70	26	60x60	45x45	6,5	24x6
63	TBP/7 ↔ TBFP/7	60	90	26	60x60	45x45	6,5	28x6
75R	TBP/7 ↔ TBFP/7	60	102	25	60x60	45x45	6,5	28x6
75	TBP/7 ↔ TBFP/7	60	106	25	60x60	45x45	6,5	28x6
80	TBP/7 ↔ TBFP/7	60	109	25	60x60	45x45	6,5	28x6
100L	TBP/7 ↔ TBFP/7	60	119	25	60x60	45x45	6,5	28x6
100	TBP/7 ↔ TBFP/7	80	134	36	76x70	60x50	8,3	33x8
125	TBP/7 ↔ TBFP/7	80	159	35	76x70	60x50	8,3	33x8



Con freno ruota  
Wheel brakefitting



Con freno totale  
Total stop brake

mm	Type	Type	Type	mm
50	-	TBBP/7	-	80
63	TBMP/7	TBBP/7	-	84
75R	-	TBBP/7	-	84
75	TBMP/7	TBBP/7	-	84
80	TBMP/7	TBBP/7	-	84
100L	TBMP/7	-	-	84
100		TBBP/7	TBBP/7/U	106
125		TBBP/7	TBBP/7/U	106



Con freno unidirezionale  
Directional lock

Una volta premuto il pedale verde e ruotato il giosfere, un dispositivo presente in quello inferiore, blocca la rotazione rendendo il supporto fisso.

With the wheel in the appropriate position, depressing the green pedal locks the castor direction.



# TRANSPORT - INOX - Stainless steel

Supporti per ambienti corrosivi in lamiera stampata di acciaio INOX.  
Swivel and fixed stainless steel housings.



mm	Type	DaN	mm	mm	mmxmm	mmxmm	mm	mmxmm	Type	mm	
50	TBP/4/7 ↔ TBFP/4/7	40	70	26	60x60	45x45	6,5	24x6	TBBP/4/7	-	80
63	TBP/4/7 ↔ TBFP/4/7	60	90	26	60x60	45x45	6,5	28x6	TBBP/4/7	-	84
75R	TBP/4/7 ↔ TBFP/4/7	60	102	25	60x60	45x45	6,5	28x6	TBBP/4/7	-	84
75	TBP/4/7 ↔ TBFP/4/7	60	106	25	60x60	45x45	6,5	28x6	TBBP/4/7	-	84
80	TBP/4/7 ↔ TBFP/4/7	60	109	25	60x60	45x45	6,5	28x6	TBBP/4/7	-	84
100	TBP/4/7 ↔ TBFP/4/7	80	134	36	76x70	60x50	8,3	33x8	TBBP/4/7	TBBP/4/7/U	106
125	TBP/4/7 ↔ TBFP/4/7	80	159	35	76x70	60x50	8,3	33x8	TBBP/4/7	TBBP/4/7/U	106



# TRANSPORT - TBO/7 - Gomma Sintetica



Supporto girevole o fisso in lamiera stampata zincata o cromata con attacco a foro centrale. Sistema rotante su doppia corona di sfere. Ruota con dischi parafili.

Swivel or fixed pressed steel housings with bolt hole fitting. Available in zinc or chrome plated finish. Double ball race swivel action. Threadguards as standard.



mm	Type	DaN	mm	mm	mm	mm	mm	mmxmm
50	TBO/7 ↔ TBFO/7	40	70	26	12	48	24x6	
63	TBO/7 ↔ TBFO/7	60	90	26	12	48	28x6	
75R	TBO/7 ↔ TBFO/7	60	102	25	12	48	28x6	
75	TBO/7 ↔ TBFO/7	60	106	25	12	48	28x6	
80	TBO/7 ↔ TBFO/7	60	109	25	12	48	28x6	
100L	TBO/7 ↔ TBFO/7	60	119	25	12	48	28x6	
100	TBO/7 ↔ TBFO/7	80	134	36	12	57	33x8	
125	TBO/7 ↔ TBFO/7	80	159	35	12	57	33x8	



Con freno ruota  
Wheel brakefitting



Con freno totale  
Total stop brake

mm	Type	Type	Type	mm
50	-	TBBO/7	-	80
63	TBMO/7	TBBO/7	-	84
75R	-	TBBO/7	-	84
75	TBMO/7	TBBO/7	-	84
80	TBMO/7	TBBO/7	-	84
100L	TBMO/7	-	-	84
100		TBBO/7	TBBO/7/U	106
125		TBBO/7	TBBO/7/U	106



Con freno unidirezionale  
Directional lock

Una volta premuto il pedale verde e ruotato il giro sfere, un dispositivo presente in quello inferiore, blocca la rotazione rendendo il supporto fisso.

With the wheel in the appropriate position, depressing the green pedal locks the castor direction.



# TRANSPORT - INOX - Stainless steel

Supporti per ambienti corrosivi in lamiera stampata di acciaio INOX. Swivel and fixed stainless steel housings.



mm	Type	DaN	mm	mm	mm	mm	mmxmm	Type	mm
50	TBO/4/7 ↔ TBFO/4/7	40	70	26	12	48	24x6	TBBO/4/7	80
63	TBO/4/7 ↔ TBFO/4/7	60	90	26	12	48	28x6	TBBO/4/7	84
75R	TBO/4/7 ↔ TBFO/4/7	60	102	25	12	48	28x6	TBBO/4/7	84
75	TBO/4/7 ↔ TBFO/4/7	60	106	25	12	48	28x6	TBBO/4/7	84
80	TBO/4/7 ↔ TBFO/4/7	60	109	25	12	48	28x6	TBBO/4/7	84
100	TBO/4/7 ↔ TBFO/4/7	80	134	36	12	57	33x8	TBBO/4/7 TBBO/4/7/U	106
125	TBO/4/7 ↔ TBFO/4/7	80	159	35	12	57	33x8	TBBO/4/7 TBBO/4/7/U	106

# TRANSPORT - TBD/4/7 - Gomma Sintetica

## INOX - Stainless steel



TBD/4/7

Supporti girevoli per ambienti corrosivi in lamiera stampata di acciaio INOX con attacco a foro centrale con base di appoggio piana. Sistema rotante su doppia corona di sfere. Ruota con dischi parafili.

Swivel stainless steel housings with flat bolt hole fitting. Double ball race swivel action. Threadguards as standard.



TBBD/4/7

mm	Type	DaN	mm	mm	mm	mm	mmxmm	Type	mm
100	TBD/4/7	80	134	36	12	57	33x8	TBBD/4/7	106
125	TBD/4/7	80	159	35	12	57	33x8	TBBD/4/7	106

# TRANSPORT - TBF/7 - Gomma Sintetica



TBF/7

Supporto girevole o fisso in lamiera stampata zincata o cromata con attacco a codolo filettato. Sistema rotante su doppia corona di sfere. Ruota con dischi parafili.

Swivel or fixed pressed steel housings with threaded fitting. Available in zinc or chrome plated finish. Double ball race swivel action. Threadguards as standard.



TBFF/7

mm	Type	DaN	mm	mm	mm	mm	mm	mm	mmxmm
50	TBF/7 ↔ TBFF/7	40	70	26	25	24	M10/M12	48	24x6
63	TBF/7 ↔ TBFF/7	60	90	26	25	24	M10/M12	48	28x6
75R	TBF/7 ↔ TBFF/7	60	102	25	25	24	M10/M12	48	28x6
75	TBF/7 ↔ TBFF/7	60	106	25	25	24	M10/M12	48	28x6
80	TBF/7 ↔ TBFF/7	60	109	25	25	24	M10/M12	48	28x6
100L	TBF/7 ↔ TBFF/7	60	119	25	25	24	M10/M12	48	28x6
100	TBF/7 ↔ TBFF/7	80	134	36	30	29	M10/M12	57	33x8
125	TBF/7 ↔ TBFF/7	80	159	35	30	29	M10/M12	57	33x8



TBMF/7

Con freno ruota  
Wheel brakefitting



mm	Type	Type	mm
50		TBFF/7	80
63	TBMF/7	TBFF/7	84
75R		TBFF/7	84
75	TBMF/7	TBFF/7	84
80	TBMF/7	TBFF/7	84
100		TBFF/7	106
100L	TBMF/7		
125		TBFF/7	106



TBFF/7

Con freno totale  
Total stop brake





# TRANSPORT - TBE/7 - Gomma Sintetica



Supporto girevole o fisso in lamiera stampata zincata o cromata con attacco ad espansione. Sistema rotante su doppia corona di sfere. Ruota con dischi parafili.

Swivel or fixed pressed steel housings with expander fitting. Available in zinc or chrome plated finish. Double ball race swivel action. Threadguards as standard.

mm	Type	DaN	mm	mm	mm	mm	mm	mmxmm
50	TBE/7	40	70	26	67	*	48	24x6
63	TBE/7	60	90	26	67	*	48	28x6
75	TBE/7	60	106	25	67	*	48	28x6
80	TBE/7	60	109	25	67	*	48	28x6
100L	TBE/7	60	119	25	67	*	48	28x6
100	TBE/7	80	134	36	67	*	57	33x8
125	TBE/7	80	159	35	67	*	57	33x8



Con freno ruota  
Wheel brakefitting

mm	Type	Type	mm
50		TBBE/7	80
63	TBME/7	TBBE/7	84
75	TBME/7	TBBE/7	84
80	TBME/7	TBBE/7	106
100		TBBE/7	106
100L	TBME/7		
125		TBBE/7	106



Con freno totale  
Total stop brake

# TRANSPORT - TBC/7 - Gomma Sintetica



Supporto girevole o fisso in lamiera stampata zincata o cromata con attacco a codolo pieno. Sistema rotante su doppia corona di sfere. Ruota con dischi parafili.

Swivel or fixed pressed steel housings with solid stem fitting. Available in zinc or chrome plated finish. Double ball race swivel action. Threadguards as standard.



mm	Type	DaN	mm	mm	mm	mm	mm	mm	mmxmm
50	TBC/7 ↔ TBFC/7	40	70	26	45	20	48	24x6	
63	TBC/7 ↔ TBFC/7	60	90	26	45	20	48	28x6	
75	TBC/7 ↔ TBFC/7	60	106	25	45	20	48	28x6	
80	TBC/7 ↔ TBFC/7	60	109	25	45	20	48	28x6	
100L	TBC/7 ↔ TBFC/7	60	119	25	45	20	48	28x6	
100	TBC/7 ↔ TBFC/7	80	134	36	45	20	57	33x8	
125	TBC/7 ↔ TBFC/7	80	159	35	45	20	57	33x8	



Con freno ruota  
Wheel brakefitting

mm	Type	Type	mm
50		TBBC/7	80
63	TBMC/7	TBBC/7	84
75	TBMC/7	TBBC/7	84
80	TBMC/7	TBBC/7	84
100		TBBC/7	106
100L	TBMC/7		
125		TBBC/7	106



Con freno totale  
Total stop brake

# TRANSPORT - TB/8-TSC/8 Gomma Sintetica



## CARATTERISTICHE TECNICHE

- Temperatura di utilizzo: da -5°C a +50°C
- Velocità massima di lavoro: 3 Km/h
- Impiego orientativo: Apparecchiature a traslazione esclusivamente manuale che operano all'interno di edifici come, espositori, attrezzature per ristoranti, carrelli porta oggetti, apparecchiature per ufficio, mobilio medico, elettrodomestici ecc.
- Temono il contatto con idrocarburi, solventi clorurati ed aromatici.

## STRUTTURA

- Rivestimento in gomma termoplastica di colore grigio scuro con durezza 93± 3 Shore A.
- Nucleo in polimero termoplastico grigio chiaro.
- Ruota montata su supporto senza parafile di serie (TB/8), con parafile in polimero termoplastico grigio di serie (TSC/8).

## TECHNICAL SPECIFICATIONS

- Ambient temperatures: between -5 and +50°C.
- Maximum speed: 3 Km/h.
- Applications: Hand-operated equipment for indoor use only on display units, restaurant equipment, trolleys, office equipment, medical equipment, home appliances, etc.
- Not resistant to contact with hydrocarbons, chloride and aromatic solvents.

## STRUCTURE

- Dark grey thermoplastic tyre with hardness 93± 3 Shore A.
- Light grey thermoplastic polymer hub.
- Castors are supplied complete without threadguards as standard (TB/8).
- Wheel with grey thermoplastic polymer threadguards as standard (TSC/8)



### TB/8



Mozzo con foro passante.  
Hub with plain bearing

### TSC/8



Mozzo con cuscinetto a sfere.  
Hub with ball bearing

mm	Type	mm	mm	Type	mm	mm	mm	daN
50	TB/8	8	22	-	-	-	18	40
63	TB/8	10	27	-	-	-	22	60
75	TB/8	8	27	-	-	-	24	60
80	TB/8	10	27	-	-	-	22	60
100	TB/8	12	32	TSC/8	8	33	27	80
125	TB/8	12	32	TSC/8	8	33	27	80

## A RICHIESTA • OPTIONS



### TB../1/8



con dischi parafile metallici.  
Metallic threadguards.



### TSC/8







**CARATTERISTICHE TECNICHE**

- Temperatura di utilizzo: da -5°C a +50°C
- Velocità massima di lavoro: 3 Km/h
- Impiego orientativo: Apparecchiature a traslazione esclusivamente manuale che operano all'interno di edifici come, espositori, attrezzature per ristoranti, carrelli porta oggetti, apparecchiature per ufficio, mobilio medico, elettrodomestici ecc.
- Temono il contatto con idrocarburi, solventi clorurati ed aromatici.

**STRUTTURA**

- Rivestimento in gomma termoplastica di colore grigio scuro ad **alta conducibilità elettrica** con durezza 93± 3 Shore A.
- Nucleo in polimero termoplastico grigio chiaro ad **alta conducibilità elettrica**.
- Ruota montata su supporto senza parafile di serie (TB/5/8)

**TECHNICAL SPECIFICATIONS**

- Ambient temperatures: between -5 and +50°C.
- Maximum speed: 3 Km/h.
- Applications: Hand-operated equipment for indoor use only on display units, restaurant equipment, trolleys, office equipment, medical equipment, home appliances, etc.
- Not resistant to contact with hydrocarbons, chloride and aromatic solvents.

**STRUCTURE**

- Dark grey thermoplastic tyre made from **electroconductive materials**. Rubber tyre hardness: 93± 3 Shore A.
- Light grey thermoplastic polymer hub made from **electroconductive materials**.
- Castors are supplied complete without threadguards as standard (TB/5/8).

**TB/5/8**



Mozzo con foro passante.

Hub with plain bearing

mm	Type	mm	mm	mm	daN
50	TB/5/8	8	21	18	40
60	TB/5/8	10	29	22	60
80	TB/5/8	10	29	24	60
100	TB/5/8	12	34	29	80
125	TB/5/8	12	32	29	80

A RICHIESTA • OPTIONS



**TB../1/5/8**



con dischi parafile metallici.

Metallic threadguards.

# TRANSPORT - TBP/8-TSCP/8 - Gomma Sintetica



Supporto girevole o fisso in lamiera stampata zincata o cromata con attacco a piastra. Sistema rotante su doppia corona di sfere.

Swivel or fixed pressed steel housings with square plate fitting. Available in zinc or chrome plated finish. Double ball race swivel action.



A RICHIESTA • OPTIONS

Attacco a piastra maggiorato tipo R23 / Type R23 larger plate fitting

mm	Type	mmxmm	mmxmm	mm
100	...../R23	97x76	80x60	8,5
125	...../R23	97x76	80x60	8,5

mm	Type	Type	DaN	mm	mm	mmxmm	mmxmm	mm	mmxmm
50	TBP/8 ↔ TBFP/8	-	40	70	26	60x60	45x45	6,5	24x6
63	TBP/8 ↔ TBFP/8	-	60	90	26	60x60	45x45	6,5	28x6
75R	TBP/8 ↔ TBFP/8	-	60	102	25	60x60	45x45	6,5	28x6
75	TBP/8 ↔ TBFP/8	-	60	106	25	60x60	45x45	6,5	28x6
80	TBP/8 ↔ TBFP/8	-	60	109	25	60x60	45x45	6,5	28x6
100	TBP/8 ↔ TBFP/8	TSCP/8 ↔ TSCFP/8	80	134	36	76x70	60x50	8,3	33x8
125	TBP/8 ↔ TBFP/8	TSCP/8 ↔ TSCFP/8	80	159	35	76x70	60x50	8,3	33x8



mm	Type	Type	Type	mm
50	-	TBBP/8	-	80
63	TBMP/8	TBBP/8	-	84
75R	-	TBBP/8	-	84
75	TBMP/8	TBBP/8	-	84
80	TBMP/8	TBBP/8	-	84
100		TBBP/8	TSCBP/8	106
125		TBBP/8	TSCBP/8	106



Con freno ruota  
Wheel brakefitting

Con freno totale  
Total stop brake

Con freno unidirezionale  
Directional lock

Una volta premuto il pedale verde e ruotato il giosfere, un dispositivo presente in quello inferiore, blocca la rotazione rendendo il supporto fisso.  
With the wheel in the appropriate position, depressing the green pedal locks the castor direction.



# TRANSPORT - INOX - Stainless steel

Supporti per ambienti corrosivi in lamiera stampata di acciaio INOX.  
Swivel and fixed stainless steel housings.



mm	Type	DaN	mm	mm	mmxmm	mmxmm	mm	mmxmm	Type	mm	
50	TBP/4/8 ↔ TBFP/4/8	40	70	26	60x60	45x45	6,5	24x6	TBBP/4/8	-	80
63	TBP/4/8 ↔ TBFP/4/8	60	90	26	60x60	45x45	6,5	28x6	TBBP/4/8	-	84
75R	TBP/4/8 ↔ TBFP/4/8	60	102	25	60x60	45x45	6,5	28x6	TBBP/4/8	-	84
75	TBP/4/8 ↔ TBFP/4/8	60	106	25	60x60	45x45	6,5	28x6	TBBP/4/8	-	84
80	TBP/4/8 ↔ TBFP/4/8	60	109	25	60x60	45x45	6,5	28x6	TBBP/4/8	-	84
100	TBP/4/8 ↔ TBFP/4/8	80	134	36	76x70	60x50	8,3	33x8	TBBP/4/8	TBBP/4/8/U	106
125	TBP/4/8 ↔ TBFP/4/8	80	159	35	76x70	60x50	8,3	33x8	TBBP/4/8	TBBP/4/8/U	106



# TRANSPORT - TBO/8 - TSCO/8 **Gomma Sintetica** **CEBORA** wheels&motion



Supporto girevole o fisso in lamiera stampata zincata o cromata con attacco a foro centrale. Sistema rotante su doppia corona di sfere.

Swivel or fixed pressed steel housings with bolt hole fitting. Available in zinc or chrome plated finish. Double ball race swivel action.



mm	Type	Type	DaN	mm	mm	mm	mm	mm	mmxmm
50	TBO/8	TBFO/8	40	70	26	12	48	24x6	
63	TBO/8	TBFO/8	60	90	26	12	48	28x6	
75R	TBO/8	TBFO/8	60	102	25	12	48	28x6	
75	TBO/8	TBFO/8	60	106	25	12	48	28x6	
80	TBO/8	TBFO/8	60	109	25	12	48	28x6	
100	TBO/8	TBFO/8	TSCO/8	TSCFO/8	80	134	36	12	57 33x8
125	TBO/8	TBFO/8	TSCO/8	TSCFO/8	80	159	35	12	57 33x8



Con freno ruota  
Wheel brakefitting



Con freno totale  
Total stop brake

mm	Type	Type	Type	mm
50	-	TBBO/8	-	80
63	TBMO/8	TBBO/8	-	84
75R	-	TBBO/8	-	84
75	TBMO/8	TBBO/8	-	84
80	TBMO/8	TBBO/8	-	84
100		TBBO/8	TSCBO/8	106
125		TBBO/8	TSCBO/8	106



Con freno unidirezionale  
Directional lock

Una volta premuto il pedale verde e ruotato il giro sfere, un dispositivo presente in quello inferiore, blocca la rotazione rendendo il supporto fisso.  
With the wheel in the appropriate position, depressing the green pedal locks the castor direction.



# TRANSPORT - **INOX** - **Stainless steel**

Supporti per ambienti corrosivi in lamiera stampata di acciaio INOX.  
Swivel and fixed stainless steel housings.



TBO/4/8



TBFO/4/8



TBBO/4/8



TBBO/4/8/U

mm	Type	DaN	mm	mm	mm	mm	mmxmm	Type	mm		
50	TBO/4/8	TBFO/4/8	40	70	26	12	48	24x6	TBBO/4/8	80	
63	TBO/4/8	TBFO/4/8	60	90	26	12	48	28x6	TBBO/4/8	84	
75R	TBO/4/8	TBFO/4/8	60	102	25	12	48	28x6	TBBO/4/8	84	
75	TBO/4/8	TBFO/4/8	60	106	25	12	48	28x6	TBBO/4/8	84	
80	TBO/4/8	TBFO/4/8	60	109	25	12	48	28x6	TBBO/4/8	84	
100	TBO/4/8	TBFO/4/8	80	134	36	12	57	33x8	TBBO/4/8	TBBO/4/8/U	106
125	TBO/4/8	TBFO/4/8	80	159	35	12	57	33x8	TBBO/4/8	TBBO/4/8/U	106

# TRANSPORT - TBD/4/8 - Gomma Sintetica

## INOX - Stainless steel



TBD/4/8

Supporti girevoli per ambienti corrosivi in lamiera stampata di acciaio INOX con attacco a foro centrale con base di appoggio piana. Sistema rotante su doppia corona di sfere.

Swivel stainless steel housings with flat bolt hole fitting. Double ball race swivel action.



TBBD/4/8

mm	Type	DaN	mm	mm	mm	mm	mm	mmxmm	Type	mm
100	TBD/4/8	80	134	36	12	57	33x8	TBBD/4/8	106	
125	TBD/4/8	80	159	35	12	57	33x8	TBBD/4/8	106	

# TRANSPORT - TBF/8 - TSCF/8 Gomma Sintetica



TBF/8

Supporto girevole o fisso in lamiera stampata zincata o cromata con attacco a codolo filettato. Sistema rotante su doppia corona di sfere.

Swivel or fixed pressed steel housings with threaded fitting. Available in zinc or chrome plated finish. Double ball race swivel action.



TBFF/8 TSCFF/8

mm	Type	Type	DaN	mm	mm	mm	mm	mm	mm	mmxmm
50	TBF/8	TBFF/8	-	40	70	26	25 24	M10/M12	48	24x6
63	TBF/8	TBFF/8	-	60	90	26	25 24	M10/M12	48	28x6
75R	TBF/8	TBFF/8	-	60	102	25	25 24	M10/M12	48	28x6
75	TBF/8	TBFF/8	-	60	106	25	25 24	M10/M12	48	28x6
80	TBF/8	TBFF/8	-	60	109	25	25 24	M10/M12	48	28x6
100	TBF/8	TBFF/8 TSCF/8	TSCFF/8	80	134	36	30 29	M10/M12	57	33x8
125	TBF/8	TBFF/8 TSCF/8	TSCFF/8	80	159	35	30 29	M10/M12	57	33x8



TBMF/8

Con freno ruota  
Wheel brakefitting

mm	Type	Type	Type	mm
50		TBFF/8		80
63	TBMF/8	TBFF/8		84
75R		TBFF/8		84
75	TBMF/8	TBFF/8		84
80	TBMF/8	TBFF/8		84
100		TBFF/8 TSCBF/8		106
125		TBFF/8 TSCBF/8		106



TBFF/8 TSCBF/8

Con freno totale  
Total stop brake



# TRANSPORT - TBE/8 - TSCE/8 - **Gomma Sintetica** **CEBORA** wheels&motion



Supporto girevole o fisso in lamiera stampata zincata o cromata con attacco ad espansione. Sistema rotante su doppia corona di sfere.

Swivel or fixed pressed steel housings with expander fitting. Available in zinc or chrome plated finish. Double ball race swivel action.

mm	Type	Type	DaN	mm	mm	mm	mm	mm	mmxmm
50	TBE/8	-	40	70	26	67	*	48	24x6
63	TBE/8	-	60	90	26	67	*	48	28x6
75	TBE/8	-	60	106	25	67	*	48	28x6
80	TBE/8	-	60	109	25	67	*	48	28x6
100	TBE/8	TSCE/8	80	134	36	67	*	57	33x8
125	TBE/8	TSCE/8	80	159	35	67	*	57	33x8



mm	Type	Type	Type	mm
50		TBBE/8		80
63	TBME/8	TBBE/8	-	84
75	TBME/8	TBBE/8	-	84
80	TBME/8	TBBE/8	-	84
100		TBBE/8	TSCBE/8	106
125		TBBE/8	TSCBE/8	106



# TRANSPORT - TBC/8 - TSCC/8 **Gomma Sintetica**



Supporto girevole o fisso in lamiera stampata zincata o cromata con attacco a codolo pieno. Sistema rotante su doppia corona di sfere.

Swivel or fixed pressed steel housings with solid stem fitting. Available in zinc or chrome plated finish. Double ball race swivel action.



mm	Type	Type	DaN	mm	mm	mm	mm	mm	mmxmm
50	TBC/8 ↔ TBFC/8		40	70	26	45	20	48	24x6
63	TBC/8 ↔ TBFC/8		60	90	26	45	20	48	28x6
75	TBC/8 ↔ TBFC/8		60	106	25	45	20	48	28x6
80	TBC/8 ↔ TBFC/8		60	109	25	45	20	48	28x6
100	TBC/8 ↔ TBFC/8	TSCC/8 ↔ TSCFC/8	80	134	36	45	20	57	33x8
125	TBC/8 ↔ TBFC/8	TSCC/8 ↔ TSCFC/8	80	159	35	45	20	57	33x8



mm	Type	Type	Type	mm
50		TBBC/8		80
63	TBMC/8	TBBC/8	-	84
75	TBMC/8	TBBC/8	-	84
80	TBMC/8	TBBC/8	-	84
100		TBBC/8	TSCBC/8	106
125		TBBC/8	TSCBC/8	106



# TRANSPORT - TN - Poliammide



## CARATTERISTICHE TECNICHE

- Temperatura di utilizzo: da -25°C a +80°C
- Velocità massima di lavoro: 3 Km/h
- Impiego orientativo: Apparecchiature a traslazione esclusivamente manuale che operano all'interno di edifici come, espositori, attrezzature per ristoranti, carrelli porta oggetti, apparecchiature per ufficio, mobilio medico, elettrodomestici ecc.
- Buona resistenza all'abrasione, a numerosi prodotti petroliferi ed agenti chimici
- Temono il contatto con acidi forti.

## STRUTTURA

- Ruota monolitica in poliammide 6 di colore neutro.

## TECHNICAL SPECIFICATIONS

- Ambient temperatures: between -25 and +80°C.
- Maximum speed: 3 Km/h.
- Applications: Hand-operated equipment for indoor use only on display units, restaurant equipment, trolleys, office equipment, medical equipment, home appliances, etc.
- Good resistance to abrasion, to numerous petroleum byproducts and chemical agents.
- Not resistant to strong acids.







## STRUCTURE

- This series is based on onepiece wheels made from white polyamide 6.



Mozzo con foro passante.

Hub with plain bearing

					
mm	Type	mm	mm	mm	daN
50	TN	8	22	18	55
60	TN	10	27	22	60
75	TN	8	28	23	80
80	TN	10	27	22	80
100	TN	12	32	27	110
125	TN	12	32	27	120

A RICHIESTA • OPTIONS



# TRANSPORT - TNP - TNFP



TNP

Supporto girevole o fisso in lamiera stampata zincata o cromata con attacco a piastra. Sistema rotante su doppia corona di sfere.

Swivel or fixed pressed steel housings with square plate fitting. Available in zinc or chrome plated finish. Double ball race swivel action.

A RICHIESTA • OPTIONS

Attacco a piastra maggiorato tipo R23 / Type R23 larger plate fitting

Ø	≡	⌋ ⌋	⌋ ⌋	⌋ ⌋
mm	Type	mmxmm	mmxmm	mm
100	...../R23	97x76	80x60	8,5
125	...../R23	97x76	80x60	8,5



TNFP

mm	Type	DaN	mm	mm	mmxmm	mmxmm	mm	mmxmm
50	TNP ↔ TNFP	55	70	26	60x60	45x45	6,5	24x6
60	TNP ↔ TNFP	60	90	26	60x60	45x45	6,5	28x6
75R	TNP ↔ TNFP	60	102	25	60x60	45x45	6,5	28x6
75	TNP ↔ TNFP	60	106	25	60x60	45x45	6,5	28x6
80	TNP ↔ TNFP	60	109	25	60x60	45x45	6,5	28x6
100	TNP ↔ TNFP	80	134	36	76x70	60x50	8,3	33x8
125	TNP ↔ TNFP	80	159	35	76x70	60x50	8,3	33x8



TNBP

Con freno totale  
Total stop brake



Ø	≡ ⌋	≡ ⌋	⌋
mm	Type	Type	mm
50	TNBP		80
60	TNBP		84
75R	TNBP		84
75	TNBP		84
80	TNBP		84
100	TNBP	TNBP/U	106
125	TNBP	TNBP/U	106



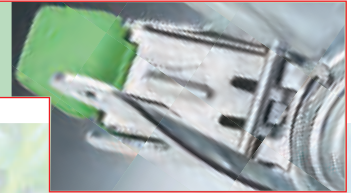
TNBP/U

Con freno unidirezionale  
Directional lock



Una volta premuto il pedale verde e ruotato il girosfere, un dispositivo presente in quello inferiore, blocca la rotazione rendendo il supporto fisso.

With the wheel in the appropriate position, depressing the green pedal locks the castor direction.



# TRANSPORT - INOX - Stainless steel

Supporti per ambienti corrosivi in lamiera stampata di acciaio INOX.  
Swivel and fixed stainless steel housings.



TNP/4



TNFP/4



TNBP/4



TNBP/4/U

mm	Type	DaN	mm	mm	mmxmm	mmxmm	mm	mmxmm	Type	mm	
50	TNP/4 ↔ TNFP/4	55	70	26	60x60	45x45	6,5	24x6	TNBP/4	-	80
60	TNP/4 ↔ TNFP/4	60	90	26	60x60	45x45	6,5	28x6	TNBP/4	-	84
75R	TNP/4 ↔ TNFP/4	60	102	25	60x60	45x45	6,5	28x6	TNBP/4	-	84
75	TNP/4 ↔ TNFP/4	60	106	25	60x60	45x45	6,5	28x6	TNBP/4	-	84
80	TNP/4 ↔ TNFP/4	60	109	25	60x60	45x45	6,5	28x6	TNBP/4	-	84
100	TNP/4 ↔ TNFP/4	80	134	36	76x70	60x50	8,3	33x8	TNBP/4	TNBP/4/U	106
125	TNP/4 ↔ TNFP/4	80	159	35	76x70	60x50	8,3	33x8	TNBP/4	TNBP/4/U	106

# TRANSPORT - TNO - TNFO



TNO

Supporto girevole o fisso in lamiera stampata zincata o cromata con attacco a foro centrale. Sistema rotante su doppia corona di sfere.

Swivel or fixed pressed steel housings with bolt hole fitting. Available in zinc or chrome plated finish. Double ball race swivel action.



TNFO

mm	Type	DaN	mm	mm	mm	mm	mm	mmxmm
50	TNO ↔ TNFO	55	70	26	12	48	24x6	
60	TNO ↔ TNFO	60	90	26	12	48	28x6	
75R	TNO ↔ TNFO	60	102	25	12	48	28x6	
75	TNO ↔ TNFO	60	106	25	12	48	28x6	
80	TNO ↔ TNFO	60	109	25	12	48	28x6	
100	TNO ↔ TNFO	80	134	36	12	57	33x8	
125	TNO ↔ TNFO	80	159	35	12	57	33x8	



TNBO

Con freno totale  
Total stop brake



mm	Type	Type	mm
50	TNBO		80
60	TNBO		84
75R	TNBO		84
75	TNBO		84
80	TNBO		84
100	TNBO	TNBO/U	106
125	TNBO	TNBO/U	106



TNBO/U

Con freno unidirezionale  
Directional lock



Una volta premuto il pedale verde e ruotato il giosfere, un dispositivo presente in quello inferiore, blocca la rotazione rendendo il supporto fisso.

With the wheel in the appropriate position, depressing the green pedal locks the castor direction.



# TRANSPORT - INOX - Stainless steel

Supporti per ambienti corrosivi in lamiera stampata di acciaio INOX.  
Swivel and fixed stainless steel housings.



TNO/4



TNFO/4



TNBO/4



TNBO/4/U

mm	Type	DaN	mm	mm	mm	mm	mmxmm	Type	mm	
50	TNO/4 ↔ TNFO/4	55	70	26	12	48	24x6	TNBO/4	-	80
60	TNO/4 ↔ TNFO/4	60	90	26	12	48	28x6	TNBO/4	-	84
75R	TNO/4 ↔ TNFO/4	60	102	25	12	48	28x6	TNBO/4	-	84
75	TNO/4 ↔ TNFO/4	60	106	25	12	48	28x6	TNBO/4	-	84
80	TNO/4 ↔ TNFO/4	60	109	25	12	48	28x6	TNBO/4	-	84
100	TNO/4 ↔ TNFO/48	80	134	36	12	57	33x8	TNBO/4	TNBO/4/U	106
125	TNO/4 ↔ TNFO/4	80	159	35	12	57	33x8	TNBO/4	TNBO/4/U	106



# TRANSPORT - TND/4



TND/4

## INOX - Stainless steel

Supporti girevoli per ambienti corrosivi in lamiera stampata di acciaio INOX con attacco a foro centrale con base di appoggio piana. Sistema rotante su doppia corona di sfere.

Swivel stainless steel housings with flat bolt hole fitting. Double ball race swivel action.



TNBD/4

mm	Type	DaN	mm	mm	mm	mm	mmxmm	Type	mm
100	TND/4	80	134	36	12	57	33x8	TNBD/4	106
125	TND/4	80	159	35	12	57	33x8	TNBD/4	106

# TRANSPORT - TNF - TNFF



TNF

Supporto girevole o fisso in lamiera stampata zincata o cromata con attacco a codolo filettato. Sistema rotante su doppia corona di sfere.

Swivel or fixed pressed steel housings with threaded fitting. Available in zinc or chrome plated finish. Double ball race swivel action.



TNFF

mm	Type	DaN	mm	mm	mm	mm	mm	mm	mmxmm
50	TNF ↔ TNFF	55	70	26	25	24	M10/M12	48	24x6
60	TNF ↔ TNFF	60	90	26	25	24	M10/M12	48	28x6
75R	TNF ↔ TNFF	60	102	25	25	24	M10/M12	48	28x6
75	TNF ↔ TNFF	60	106	25	25	24	M10/M12	48	28x6
80	TNF ↔ TNFF	60	109	25	25	24	M10/M12	48	28x6
100	TNF ↔ TNFF	80	134	36	30	29	M10/M12	57	33x8
125	TNF ↔ TNFF	80	159	35	30	29	M10/M12	57	33x8

mm	Type	mm
50	TNBF	80
60	TNBF	84
75R	TNBF	84
75	TNBF	84
80	TNBF	84
100	TNBF	106
125	TNBF	106



TNBF

Con freno totale  
Total stop brake



# TRANSPORT - TNE



Supporto girevole o fisso in lamiera stampata zincata o cromata con attacco ad espansione. Sistema rotante su doppia corona di sfere.

Swivel or fixed pressed steel housings with expander fitting. Available in zinc or chrome plated finish. Double ball race swivel action.

mm	Type	DaN	mm	mm	mm	mm	mm	mm	mmxmm
50	TNE	55	70	26	67	*	48	24x6	
60	TNE	60	90	26	67	*	48	28x6	
75	TNE	60	106	25	67	*	48	28x6	
80	TNE	60	109	25	67	*	48	28x6	
100	TNE	80	134	36	67	*	57	33x8	
125	TNE	80	159	35	67	*	57	33x8	

mm	Type	mm
50	TNBE	80
60	TNBE	84
75	TNBEF	84
80	TNBE	84
100	TNBE	106
125	TNBE	106



Con freno totale  
Total stop brake



# TRANSPORT - TNC - TNFC



Supporto girevole o fisso in lamiera stampata zincata o cromata con attacco a codolo pieno. Sistema rotante su doppia corona di sfere.

Swivel or fixed pressed steel housings with solid stem fitting. Available in zinc or chrome plated finish. Double ball race swivel action.



mm	Type	DaN	mm	mm	mm	mm	mm	mm	mmxmm
50	TNC ↔ TNFC	55	70	26	45	20	48	24x6	
60	TNC ↔ TNFC	60	90	26	45	20	48	28x6	
75	TNC ↔ TNFC	60	106	25	45	20	48	28x6	
80	TNC ↔ TNFC	60	109	25	45	20	48	28x6	
100	TNC ↔ TNFC	80	134	36	45	20	57	33x8	
125	TNC ↔ TNFC	80	159	35	45	20	57	33x8	

mm	Type	mm
50	TNBC	80
60	TNBC	84
75	TNBC	84
80	TNBC	84
100	TNBC	106
125	TNBC	106



Con freno totale  
Total stop brake





# TRANSPORT - TYB - Poliuretano



## CARATTERISTICHE TECNICHE

- Temperatura di utilizzo: da -20°C a +60°C
- Velocità massima di lavoro: 3 Km/h
- Impiego orientativo: Apparecchiature a traslazione esclusivamente manuale che operano all'interno di edifici come, espositori, attrezzature per ristoranti, carrelli porta oggetti, apparecchiature per ufficio, mobili medico, elettrodomestici ecc.
- Buona resistenza all'usura, agli urti, ai grassi e a numerosi prodotti petroliferi.
- Temono il contatto con acidi, solventi ed alcool.

## STRUTTURA

- Nucleo in poliammide 6 di colore neutro.
- Rivestimento in poliuretano termoplastico con durezza 60 ± 5 Shore D.

## TECHNICAL SPECIFICATIONS

- Ambient temperatures: between -20°C and +60°C.
- Maximum speed: 3 Km/h.
- Applications: Hand-operated equipment for indoor use only on display units, restaurant equipment, trolleys, office equipment, medical equipment, home appliances, etc.
- Good resistance to wear, to shocks, to greases and to several petroleum byproducts.
- Not resistant to contact with acids, solvents and alcohol.

## STRUCTURE

- Hub made from white polyamide 6.
- Thermoplastic polyurethane tyres with hardness of 60 ± 5 shore D.



## TYB



Mozzo con foro passante.

Hub with plain bearing

mm	Type	mm	mm	mm	daN
50	TYB	8	23	18	55
63	TYB	10	27	22	60
80	TYB	10	27	22	80
100	TYB	12	32	27	90
125	TYB	12	32	27	100

A RICHIESTA • OPTIONS

# TRANSPORT - TYBP - TYBFP



Supporto girevole o fisso in lamiera stampata zincata o cromata con attacco a piastra. Sistema rotante su doppia corona di sfere.

Swivel or fixed pressed steel housings with square plate fitting. Available in zinc or chrome plated finish. Double ball race swivel action.



A RICHIESTA • OPTIONS

**Attacco a piastra maggiorato tipo R23 / Type R23 larger plate fitting**

mm	Type	mmxmm	mmxmm	mm
100	..../R23	97x76	80x60	8,5
125	..../R23	97x76	80x60	8,5

mm	Type	DaN	mm	mm	mmxmm	mmxmm	mm	mmxmm
50	TYBP ↔ TYBFP	55	70	26	60x60	45x45	6,5	24x6
63	TYBP ↔ TYBFP	60	90	26	60x60	45x45	6,5	28x6
80	TYBP ↔ TYBFP	60	109	25	60x60	45x45	6,5	28x6
100	TYBP ↔ TYBFP	80	134	36	76x70	60x50	8,3	33x8
125	TYBP ↔ TYBFP	80	159	35	76x70	60x50	8,3	33x8



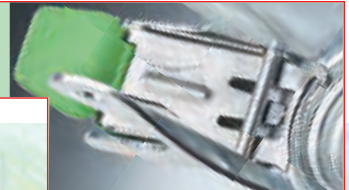
Con freno totale  
Total stop brake

mm	Type	Type	mm
50	TYBBP		80
63	TYBBP		84
80	TYBBP		84
100	TYBBP	TYBBP/U	106
125	TYBBP	TNBP/U	106



Con freno unidirezionale  
Directional lock

Una volta premuto il pedale verde e ruotato il giresfere, un dispositivo presente in quello inferiore, blocca la rotazione rendendo il supporto fisso.  
With the wheel in the appropriate position, depressing the green pedal locks the castor direction.



# TRANSPORT - INOX - Stainless steel

Supporti per ambienti corrosivi in lamiera stampata di acciaio INOX.  
Swivel and fixed stainless steel housings.



mm	Type	DaN	mm	mm	mmxmm	mmxmm	mm	mmxmm	Type	mm	
50	TYBP/4 ↔ TYBFP/4	55	70	26	60x60	45x45	6,5	24x6	TYBBP/4	-	80
63	TYBP/4 ↔ TYBFP/4	60	90	26	60x60	45x45	6,5	28x6	TYBBP/4	-	84
80	TYBP/4 ↔ TYBFP/4	60	109	25	60x60	45x45	6,5	28x6	TYBBP/4	-	84
100	TYBP/4 ↔ TYBFP/4	80	134	36	76x70	60x50	8,3	33x8	TYBBP/4	TYBBP/4/U	106
125	TYBP/4 ↔ TYBFP/4	80	159	35	76x70	60x50	8,3	33x8	TYBBP/4	TYBBP/4/U	106



# TRANSPORT - TYBO - TYBFO



**TYBO**

Supporto girevole o fisso in lamiera stampata zincata o cromata con attacco a foro centrale. Sistema rotante su doppia corona di sfere.

Swivel or fixed pressed steel housings with bolt hole fitting. Available in zinc or chrome plated finish. Double ball race swivel action.



**TYBFO**

mm	Type	DaN	mm	mm	mm	mm	mm	mmxmm
50	TYBO ↔ TYBFO	55	70	26	12	48	24x6	
63	TYBO ↔ TYBFO	60	90	26	12	48	28x6	
80	TYBO ↔ TYBFO	60	109	25	12	48	28x6	
100	TYBO ↔ TYBFO	80	134	36	12	57	33x8	
125	TYBO ↔ TYBFO	80	159	35	12	57	33x8	



**TYBBO**

Con freno totale  
Total stop brake



mm	Type	Type	mm
50	TYBBO		80
63	TYBBO		84
80	TYBBO		84
100	TYBBO	TYBBO/U	106
125	TYBBO	TYBBO/U	106



**TYBBO/U**

Con freno unidirezionale  
Directional lock



Una volta premuto il pedale verde e ruotato il giosfere, un dispositivo presente in quello inferiore, blocca la rotazione rendendo il supporto fisso.  
With the wheel in the appropriate position, depressing the green pedal locks the castor direction.



# TRANSPORT - INOX - Stainless steel

Supporti per ambienti corrosivi in lamiera stampata di acciaio INOX.  
Swivel and fixed stainless steel housings.



**TYBO/4**



**TYBFO/4**



**TYBBO/4**



**TYBBO/4/U**

mm	Type	DaN	mm	mm	mm	mm	mmxmm	Type	mm	
50	TYBO/4 ↔ TYBFO/4	55	70	26	12	48	24x6	TYBBO/4	-	80
63	TYBO/4 ↔ TYBFO/4	60	90	26	12	48	28x6	TYBBO/4	-	84
80	TYBO/4 ↔ TYBFO/4	60	109	25	12	48	28x6	TYBBO/4	-	84
100	TYBO/4 ↔ TYBFO/4	80	134	36	12	57	33x8	TYBBO/4	TYBBO/4/U	106
125	TYBO/4 ↔ TYBFO/4	80	159	35	12	57	33x8	TYBBO/4	TYBBO/4/U	106

# TRANSPORT - TYBD/4

## INOX - Stainless steel

Supporti girevoli per ambienti corrosivi in lamiera stampata di acciaio INOX con attacco a foro centrale con base di appoggio piana. Sistema rotante su doppia corona di sfere. Ruota con dischi parafili.

Swivel stainless steel housings with flat bolt hole fitting. Double ball race swivel action. Threadguards as standard.



TYBD/4



TYBBD/4

mm	Type	DaN	mm	mm	mm	mm	mmxmm	Type	mm
100	TYBD/4	80	134	36	12	57	33x8	TYBBD/4	106
125	TYBD/4	80	159	35	12	57	33x8	TYBBD/4	106

# TRANSPORT - TYBF - TYBFF

Supporto girevole o fisso in lamiera stampata zincata o cromata con attacco a codolo filettato. Sistema rotante su doppia corona di sfere.

Swivel or fixed pressed steel housings with threaded fitting. Available in zinc or chrome plated finish. Double ball race swivel action.



TYBF



TYBFF

mm	Type	DaN	mm	mm	mm	mm	mm	mm	mmxmm
50	TYBF ↔ TYBFF	55	70	26	25	24	M10/M12	48	24x6
63	TYBF ↔ TYBFF	60	90	26	25	24	M10/M12	48	28x6
80	TYBF ↔ TYBFF	60	109	25	25	24	M10/M12	48	28x6
100	TYBF ↔ TYBFF	80	134	36	30	29	M10/M12	57	33x8
125	TYBF ↔ TYBFF	80	159	35	30	29	M10/M12	57	33x8

mm	Type	mm
50	TYBBF	80
63	TYBBF	84
80	TYBBF	84
100	TYBBF	106
125	TYBBF	106



TYBBF

Con freno totale  
Total stop brake





# TRANSPORT - TNE



Supporto girevole o fisso in lamiera stampata zincata o cromata con attacco ad espansione. Sistema rotante su doppia corona di sfere.

Swivel or fixed pressed steel housings with expander fitting. Available in zinc or chrome plated finish. Double ball race swivel action.

mm	Type	DaN	mm	mm	mm	mm	mm	mm	mmxmm
50	TYBE	55	70	26	67	*	48	24x6	
63	TYBE	60	90	26	67	*	48	28x6	
80	TYBE	60	109	25	67	*	48	28x6	
100	TYBE	80	134	36	67	*	57	33x8	
125	TYBE	80	159	35	67	*	57	33x8	

mm	Type	mm
50	TYBBE	80
63	TYBBE	84
80	TYBBE	84
100	TYBBE	106
125	TYBBE	106



# TRANSPORT - TYBC - TYBFC



Supporto girevole o fisso in lamiera stampata zincata o cromata con attacco a codolo pieno. Sistema rotante su doppia corona di sfere.

Swivel or fixed pressed steel housings with solid stem fitting. Available in zinc or chrome plated finish. Double ball race swivel action.



mm	Type	DaN	mm	mm	mm	mm	mm	mm	mmxmm
50	TYBC ↔ TYBFC	55	70	26	45	20	48	24x6	
63	TYBC ↔ TYBFC	60	90	26	45	20	48	28x6	
80	TYBC ↔ TYBFC	60	109	25	45	20	48	28x6	
100	TYBC ↔ TYBFC	80	134	36	45	20	57	33x8	
125	TYBC ↔ TYBFC	80	159	35	45	20	57	33x8	

mm	Type	mm
50	TYBBC	80
63	TYBBC	84
80	TYBBC	84
100	TYBBC	106
125	TYBBC	106



# TRANSPORT - **TCL**



## CARATTERISTICHE TECNICHE

- Temperatura di utilizzo: da -20°C a +60°C
- Velocità massima di lavoro: 3 Km/h
- Impiego orientativo: Apparecchiature a traslazione esclusivamente manuale che operano all'interno di edifici come, espositori, attrezzature per ristoranti, carrelli portaoggetti, apparecchiature per ufficio, mobilio medico, elettrodomestici ecc.
- Temono il contatto con grassi, olii, idrocarburi, solventi clorurati ed aromatici.

## STRUTTURA

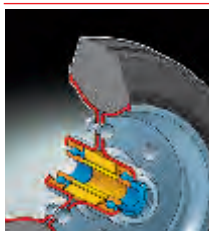
- Anello in gomma piena grigia antitraçia a profilo trapezoidale con durezza 84± 5 Shore A.
- Nucleo costituito da due dischi rivettati in lamiera stampata e zincata.
- Ruota montata su supporto, solo con parafile di serie.

## TECHNICAL SPECIFICATIONS

- Ambient temperatures: between -20 and +60°C.
- Maximum speed: 3 Km/h.
- Applications: Hand-operated equipment for indoor use only on display units, restaurant equipment, trolleys, office equipment, medical equipment, home appliances, etc.
- Not resistant to contact with greases, oils, hydrocarbons, chloride & aromatic solvents.

## STRUCTURE

- Solid rubber grey non-marking tyre with hardness 84± 5 Shore A.
- Hub formed from two zinc-plated pressed steel discs riveted together.
- Castors are supplied complete with threadguards as standard.



Mozzo con cuscinetti a sfere.

Hub with ball bearings.

mm	Type	mm	mm	mm	daN
100	TCL	8	32	30	70
125	TCL	8	32	30	80

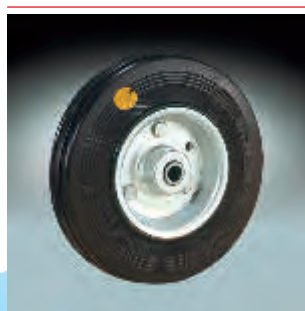
## A RICHIESTA • OPTIONS



Anello in gomma piena nera.

Solid rubber black tyre.

## VARIANTI • OPTIONS



**/15**

Ruota conduttiva con anello in elastomero nero ad alta conducibilità elettrica ( $R \leq 104 \Omega$ ).



Conductive wheel with black elastomer rubber tyre, with high conductivity ( $R \leq 104 \Omega$ ).



# TRANSPORT - TCLP -TCLFP



TCLP

Supporto girevole o fisso in lamiera stampata zincata o cromata con attacco a piastra. Sistema rotante su doppia corona di sfere. Ruota con dischi parafili.

Swivel or fixed pressed steel housings with square plate fitting. Available in zinc or chrome plated finish. Double ball race swivel action. Threadguards as standard.

### A RICHIESTA • OPTIONS

#### Attacco a piastra maggiorato tipo R23 / Type R23 larger plate fitting

mm	Type	mmxmm	mmxmm	mm
100	.... /R23	97x76	80x60	8,5
125	.... /R23	97x76	80x60	8,5



TCLFP

mm	Type	DaN	mm	mm	mmxmm	mmxmm	mm	mmxmm
100	TCLP ↔ TCLFP	70	134	26	76x70	60x50	6,5	33x8
125	TCLP ↔ TCLFP	80	159	26	76x70	60x50	6,5	33x8



TCLBP

Con freno totale  
Total stop brake

mm	Type	mm
100	TCLBP	106
125	TCLBP	106

# TRANSPORT - TCLO -TCLFO



TCLO

Supporto girevole o fisso in lamiera stampata zincata o cromata con attacco a foro centrale. Sistema rotante su doppia corona di sfere. Ruota con dischi parafili.

Swivel or fixed pressed steel housings with bolt hole fitting. Available in zinc or chrome plated finish. Double ball race swivel action. Threadguards as standard.



TCLFO

mm	Type	DaN	mm	mm	mm	mm	mmxmm
100	TCLO ↔ TCLFO	70	134	36	12	57	33x8
125	TCLO ↔ TCLFO	80	159	35	12	57	33x8



TCLBO

Con freno totale  
Total stop brake

mm	Type	mm
100	TCLBO	106
125	TCLBO	106

## TRANSPORT - TCLF -TCLFF



Supporto girevole o fisso in lamiera stampata zincata o cromata con attacco a codolo filettato. Sistema rotante su doppia corona di sfere. Ruora con dischi parafili.

Swivel or fixed pressed steel housings with threaded fitting. Available in zinc or chrome plated finish. Double ball race swivel action. Threadguards as standard.



mm	Type	DaN	mm	mm	mm	mm	mm	mm	mmxmm
100	TCLF ↔ TCLFF	70	134	36	30	29	M10/M12	57	33x8
125	TCLF ↔ TCLFF	80	159	35	30	29	M10/M12	57	33x8

mm	Type	mm
100	TCLBF	106
125	TCLBF	106



Con freno totale  
Total stop brake

## TRANSPORT - TCLC -TCLFC



Supporto girevole o fisso in lamiera stampata zincata o cromata con attacco a codolo pieno. Sistema rotante su doppia corona di sfere. Ruora con dischi parafili.

Swivel or fixed pressed steel housings with solid stem fitting. Available in zinc or chrome plated finish. Double ball race swivel action. Threadguards as standard.



mm	Type	DaN	mm	mm	mm	mm	mm	mmxmm
100	TCLC ↔ TCLFC	70	134	36	45	20	57	33x8
125	TCLC ↔ TCLFC	80	159	35	45	20	57	33x8

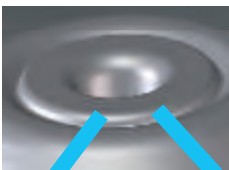
mm	Type	mm
100	TCLBC	106
125	TCLBC	106



Con freno totale  
Total stop brake



A RICHIESTA • OPTIONS

DESCRIZIONE - DESCRIPTION		TIPO DI RIDUZIONE - TYPE OF REDUCTION	N° ART
<p>Rondella da inserire sulle ruote con supporto girevole con attacco a foro centrale da 12 mm, per rendere piana la base di appoggio e per ridurre il diametro del foro a 10 o 8 mm.</p> <p>Washers to be placed on bolt hole housings <math>\Phi</math>12 mm both to get a plain base and to reduce bolt hole diameter to 10 or 8 mm, if necessary.</p>		$\Phi$ 12 mm $\Rightarrow$ $\Phi$ 12 mm	4181148
		$\Phi$ 12 mm $\Rightarrow$ $\Phi$ 10 mm	4730202
		$\Phi$ 12 mm $\Rightarrow$ $\Phi$ 8 mm	4730221



Modificazioni nella costruzione  
La Cebora S.P.A. può apportare qualsiasi modifica ai propri prodotti senza obbligo di notifica al compratore.  
Le modifiche apportate successivamente all'ordinazione non possono dar luogo a risarcimento di sorta.

Design changes  
Cebora reserve the right to change the design of their products at any time, without prior notification.  
No liability is accepted for modifications introduced after an order has been placed.



**CEBORA**  
wheels&motion

CEBORA S.p.A - Via Andrea Costa n.24 - 40057 Cadriano di G. - Bologna - Italy  
Tel. +39.051.765.000 - Telefax +39.051.765.222



<http://www.cebora.it> - [www.cebora.com](http://www.cebora.com) - E-Mail: [wheels.dept@cebora.it](mailto:wheels.dept@cebora.it) - [ceboraruote@cebora.it](mailto:ceboraruote@cebora.it)